

Pure Freude
an Wasser

GROHE



ВАШИЯТ ДУШ
ВАШИЯТ ИЗБОР
GROHTHERM SMARTCONTROL

grohe.bg

PART OF LIXIL

ИНТЕРИОР ДИЗАЙН

АРХИТЕКТУРА ®

МАГАЗИН

брой 123 / 2020 > цена 6,90 лв.

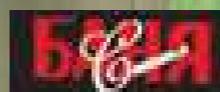


ПОСЕТЕТЕ САЙТА НИ

брой 123 > 2020 цена 6,90 лв.

МАГАЗИН

123



9 771312 357694



КУХНЯ

КАК ДА ОФОРМИМ МАЛКАТА БАНЯ

четете още:

Стенни покрития, подови настилки
Интерiors от България, САЩ и Япония

Баня Стил

КАЧЕСТВОТО ИМА ЗНАЧЕНИЕ

СЪЩЕ ВРЕМЕ ЗАДЪ
САЩЕ ВРЕМЕ ЗАДЪ
САЩЕ ВРЕМЕ ЗАДЪ
САЩЕ ВРЕМЕ ЗАДЪ

СЪЩЕ ВРЕМЕ ЗАДЪ
САЩЕ ВРЕМЕ ЗАДЪ
САЩЕ ВРЕМЕ ЗАДЪ
САЩЕ ВРЕМЕ ЗАДЪ

СЪЩЕ ВРЕМЕ ЗАДЪ
САЩЕ ВРЕМЕ ЗАДЪ
САЩЕ ВРЕМЕ ЗАДЪ
САЩЕ ВРЕМЕ ЗАДЪ

СЪЩЕ ВРЕМЕ ЗАДЪ
САЩЕ ВРЕМЕ ЗАДЪ
САЩЕ ВРЕМЕ ЗАДЪ
САЩЕ ВРЕМЕ ЗАДЪ

СЪЩЕ ВРЕМЕ ЗАДЪ
САЩЕ ВРЕМЕ ЗАДЪ
САЩЕ ВРЕМЕ ЗАДЪ
САЩЕ ВРЕМЕ ЗАДЪ

СЪЩЕ ВРЕМЕ ЗАДЪ
САЩЕ ВРЕМЕ ЗАДЪ
САЩЕ ВРЕМЕ ЗАДЪ
САЩЕ ВРЕМЕ ЗАДЪ

СЪЩЕ ВРЕМЕ ЗАДЪ
САЩЕ ВРЕМЕ ЗАДЪ
САЩЕ ВРЕМЕ ЗАДЪ
САЩЕ ВРЕМЕ ЗАДЪ

СЪЩЕ ВРЕМЕ ЗАДЪ
САЩЕ ВРЕМЕ ЗАДЪ
САЩЕ ВРЕМЕ ЗАДЪ
САЩЕ ВРЕМЕ ЗАДЪ

СЪЩЕ ВРЕМЕ ЗАДЪ
САЩЕ ВРЕМЕ ЗАДЪ
САЩЕ ВРЕМЕ ЗАДЪ
САЩЕ ВРЕМЕ ЗАДЪ

СЪЩЕ ВРЕМЕ ЗАДЪ
САЩЕ ВРЕМЕ ЗАДЪ
САЩЕ ВРЕМЕ ЗАДЪ
САЩЕ ВРЕМЕ ЗАДЪ

СЪЩЕ ВРЕМЕ ЗАДЪ
САЩЕ ВРЕМЕ ЗАДЪ
САЩЕ ВРЕМЕ ЗАДЪ
САЩЕ ВРЕМЕ ЗАДЪ

СЪЩЕ ВРЕМЕ ЗАДЪ
САЩЕ ВРЕМЕ ЗАДЪ
САЩЕ ВРЕМЕ ЗАДЪ
САЩЕ ВРЕМЕ ЗАДЪ

EXCELLENCE IN
BATHROOM
SOLUTIONS

www.baniastil.com
info@baniastil.com

District 3

Essential Collection

New Collection

District 1

Artgres Ceramica

www.sofiadesigndistrict.com

Simeonovsko Shose 91



HK Living - Triangle lampshade



DUTCHBONE - Cubo table lamp



DUTCHBONE - Moulin side table



DUTCHBONE - Kate sofa



HK Living - Rattan egg chair



HK Living - Retro oval cabinet



ZUIVER - Gringo Multi pendant lamp



HK Living - Webbing dresser



DUTCHBONE - Kate armchair



HK Living - Printed cushion Tokyo



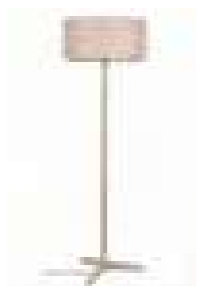
ZUIVER - Victoria side table



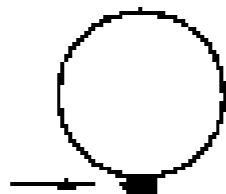
HK Living - Woolen berber rug

SOFIA
DESIGN
DISTRICT

Find Something Different



ZUIVER - Shelby floor lamp



HK Living - Luminous circle table lamp



DUTCHBONE - brandon chair



Lio. GHIAIA SLABS
PRODOTTO IN ITALIA

FIORANESE
CERAMICA



Брой 123 > 2020
Цена: 6,90 лв.

на корицата:
HARRY HEISSMANN
снимка:
KRIS TAMBURELLO

Списание
Интериор Дизайн
МАГАЗИН
Архитектура

издава:
Магазин Интериор БГ ЕООД

Ренета Стоянова
издател

Мирияна Малчева
главен редактор
GSM: 0888269570
spisanie.magazin@gmail.com

Ема Иванова
Ирина Станоева
редактор

Надя Тороманова
дигитален маркетинг
и онлайн комуникации

реклама
GSM: 0877 61 86 81
GSM: 0879 05 77 29
advertising1@magazin-bg.net
advertising.magazin@gmail.com

дизайн и препечат
Теодора Петева
teodorapeteva@gmail.com

адрес на редакцията:
София 1408
бул. България 5, ап. 24
GSM: 0878 208 953

www.magazin-bg.net
www.facebook.com/spisaniemagazin/
За коректността на подадената
информация в рекламните визии
издателят не носи отговорност.
Всички права запазени.
Никаква част от това списание
не може да бъде пречатвана
или копирана без писмено
разрешение на издателя.

Технически изисквания:
лого - векторен Corel Draw, Illustrator,
Photoshop, TIFF, EPS файлове, 300 dpi;
Всички текстове да са
обърнати в криви.
Снимки: TIFF файлове - CMYK, 300 dpi;
JPEG - CMYK, 300 dpi,
формат: необрязан - 216/290 мм
обрязан - 213/284 мм

ISSN 1312-3572

34

ЕФИРНА ЕКЛЕКТИКА
И АНИМАЛИЗЪМ
В ПАЛМ БИЙЧ



86

400 ВАРИАЦИИ
ВЪВ ФОРМАТ 20X20

64

ДА ОБЛЕЧЕМ
СТЕНИТЕ



СЪДЪРЖАНИЕ

50

С ПОКАНА КЪМ СЛЪНЦЕТО
В БАРСЕЛОНА

56

SHELL HOUSE: ЛЮБОВ
КЪМ ПРИРОДАТА
ПО ЯПОНСКИ



44

ЕДНА МАНСАРДА
ТОЧНО ПОД ЗВЕЗДИТЕ

16

НАЙ-ВЪЛНУВАЩИТЕ
ПРЕДЛОЖЕНИЯ ЗА
КУХНЯ 2020



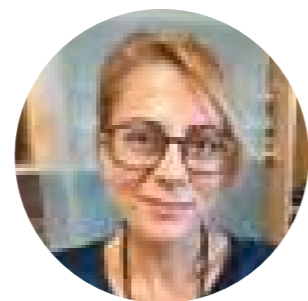
Четете още в броя:

Новини - 8, 10, 12 стр., Книги - 14 стр., Галерия - 15 стр., 10 практически идеи за обзавеждане и декориране на малката баня - 70 стр., Designbar/Флорални мотиви - 78 стр., Designbar/Средиземноморски стил - 82 стр., Подови настилки - 88 стр., Градина/Да ти проговорят цветовете - 92 стр.

АРХИТЕКТУРА ©

ИНТЕРИОР ДИЗАЙН

МАГАЗИН



Editor's letter

Има едно проклятие. То гласи:
„Дано живееш в интересни времена!“

Тери Прачет

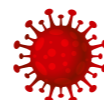
Е, доживяхме.

Здравейте, приятели,
В ръцете си държите един много специален брой на списание "Интериор Дизайн Магазин". Замислен за края на пролетта, но забавен и изстрадан, за сметка на това, най-хубавият.
Искам да обърна специално внимание на съдържанието. Много държахме да ви покажем хората, които ни гостуват в броя. Да видите лицата на дизайнерите и архитектите, които не могат просто да изключат с копче своя талант и да го „замразят“ по време на карантината.
Те продължиха да създават красота точно когато всички имаме най-много нужда от нея.
Така че, да си знаете, броят е все така красив и пълноценен.
Показваме впечатляващи интериорни проекти от България, Япония, Испания и САЩ, както и много вдъхновяващи и интересни предложения как да декорираме с актуалните флорални мотиви и в средиземноморски стил.
Водещата ни тема е кухнята, с най-новите и горещи дизайнерски предложения, защото, въпреки всичко, и тази година има нови модели и тенденции.
Ще намерите и предложения за подови настилки, както и много практичната тема „Как да обзаведем малката баня“, която винаги е актуална, особено за обитателите на апартаменти.

Приятно четене!

Миряна Малчева

Миряна Малчева,
Главен Редактор



Mebeli.net

София, ул. Г. С. Раковски №201
email: office@mebeli.net
тел.: +359 2 950 50 83, моб.: +359 897 91 91 04
www.meбели.net

cucinense

Шоурум: София
бул. Патриарх Евтимий 78
тел: 02/9881137, 02/9591116
verde@verdeinteriori.com
www.verdeinteriori.com

VERDE INTERIORI



Studio Zappriani с осветително тяло под наслова "ЗА ПЧЕЛИТЕ С ЛЮБОВ"

Пчелата бе обявена за най-важното живо същество на планетата, а Айнщайн някога е заключил, че ако пчелите изчезнат от лицето на Земята - човечеството ще загине до 4 години.

Това ще се случи, защото 1/3 от растенията, които са източник на храна за хората и животните, се опрашват от насекоми, а 80% от тях са пчелите!

Studio Zappriani представи специалното осветително тяло, което е посветено на силата на пчелната клетка и символиката на важността на пчелите за човечеството и планетата. "Мая" е големият модел лампион, с който поставят начало на колекция, която ще включва още настолна лампа и среден размер лампион. Съществуването на тези осветителни тела е под надслова "За пчелите с любов", и част от продажбите на всеки модел ще бъдат дарени благотворително на пчелни каузи в България.

На пчелите с любов I have a Bee #SaveTheBee
#StudioZappriani #CreateLight #Maya



Стройко през октомври

Най-голямото специализирано изложение за архитектура, строителство и обзавеждане СТРОЙКО ЕКСПО ще се проведе от 21 до 25 октомври 2020 г. в НДК. Екипът на изложението започва активно работа по подготовката на есенното 53-то издание. Записването вече стартира. Запазват се всички договорени партньорства и акценти в съпътстващата програма.



По-дигитални с Grohe



Дигитализацията променя из основи много сфери на нашето ежедневие през последните години. В резултат на това, дигиталните решения стават все по-популярни в частните домове, комбинирайки физическите и дигиталните измерения.

Това е и причината за създаването на GROHE Rainshower 310 SmartConnect. Душ питата се свързва чрез Bluetooth с кръгло дистанционно управление, захранвано с батерии. Това позволява удобно превключване между нежната струя GROHE PureRain или ободряващата ActiveRain само с натискането на един бутон. Безжичното управление е лесно за използване и може да се постави на леснодостъпно място за оптимален комфорт под душа.

Експертното жури на немските награди за иновации German Innovation Award 2020 също вярва, че това

е иновация, развиваща индустрията чрез своята оригиналност и ефективност. Това е причината GROHE Rainshower 310 SmartConnect да се превърне в победител в категория „Отличие в бизнеса за потребители - отопление и баня“.

От Домко за спалнята

С приближаването на лятото идва време за промяна. Във верига магазини „ДОМКО“ може да намерите най-новите спални комплекти от колекцията на Valeron. Висококачествените спални комплекти са изработени от 100% пима памук. Характерно за този вид памук е, че фибрите са по-къси, а това прави материята изключително мека и създава приятно усещане на допир. Предлаганите спални комплекти са в двоен размер (плик 240/220 см; долен чаршаф 240/280 см; калъпки за възглавници 4 x 50/70 см). Дизайните са специално създадени, като представят изтънчени мотиви и цветове.



СТИЛСТРОЙ
ТРЕЙДИНГ

Декоративни профили и елементи за
интериорен и фасаден дизайн,
тапети, текстил, облицовки

ОФИС И ШОУ- РУМ:

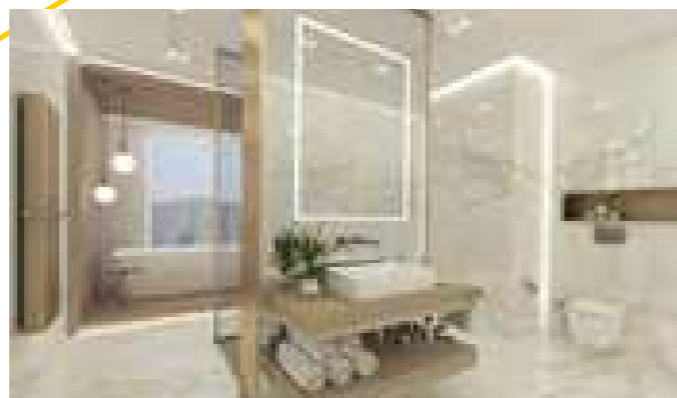
София, бул. "Асен Йорданов" 6-3
тел./факс: 02/ 971 71 57, 963 27 85

e-mail: stiltrade@mbox.contact.bg
www.stiltrade.com



reddot award 2017
best of the best

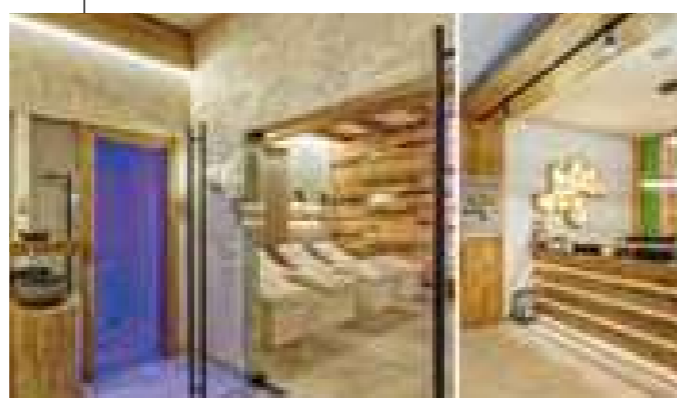
Националният конкурс „Баня на годината“ за 16-та поредна година отличил с престижни награди най-оригиналните дизайнерски проекти



Проект *Отражение*



Проект *Дея*



Проект *Спа комплекс Белчински извор*



Проект *The black box*

Престижният конкурс „Баня на годината“ отличил най-добрите и талантиви архитекти и дизайнери за 16-та поредна година. Изваяни с чувство за уют, хармония и естетика, проектите на участниците представят иновативни решения, изградени от функционални и технологични оформления на пространството. Създателите на всяка идея, демонстрираха визионерска мисъл и собствен дизайнерски почерк в духа на световните тенденции.

Журито в националния конкурс „Баня на годината 2019“, съставено от най-авторитетните български професионалисти в сферата, е оглавно от световноизвестния италиански дизайнер Роберто Паломба, носител на множество международни награди. Оценяващите експерти избраха призьорите сред 48 проекта, всеки един от които, достоен по иновативност и дизайн да бъде победител.

В категорията „Луксозна баня в жилищна сграда – 3D проект“, първото място спечели Божана Йорданова със своя проект „Отражение“. В „Санитарен възел в търговски център – 3D проект“, отличието бе връчено на арх. Вилия Евстатиева и арх. Харалан Йовчев за „The black box“. Първото място в категорията „Реализирана баня в жилищна сграда“ получи Десислава Илиева с проект „Дея“, а за „Реализирана баня в хотел“, победители станаха: Мими Фъркова, Николета Видинова, арх. Борислава Манолова, арх. Христо Тритаков и арх. Евгения Боранова с техния проект Спа Комплекс „Белчински извор“.

Отличените от медийните партньори на конкурса са: в категория „Луксозна баня в жилищна сграда – 3D проект“ – Лора Денева, „Симфония в синьо“; „Санитарен възел в търговски център – 3D проект“ – Елица Толева, „Пъстра мелодия“; „Реализирана баня в жилищна сграда“ – Гергана Досева, „Геометрия“ и „Реализирана баня в хотел“ – арх. студио MIODESIGN, хотел „Лева“.

Фаворитите на публиката са: „Луксозна баня в жилищна сграда – 3D проект“ – Анита Крамарска, с проект „ДеЛукс“; „Санитарен възел в търговски център – 3D проект“ – арх. Цветомира Гиргинова, с проект „Идеал“; „Реализирана баня в жилищна сграда“ – Гергана Досева, с проект „Геометрия“ и „Реализирана баня в хотел“ – СПА хотел „Хисар“.



ARCH & DECKO LTD

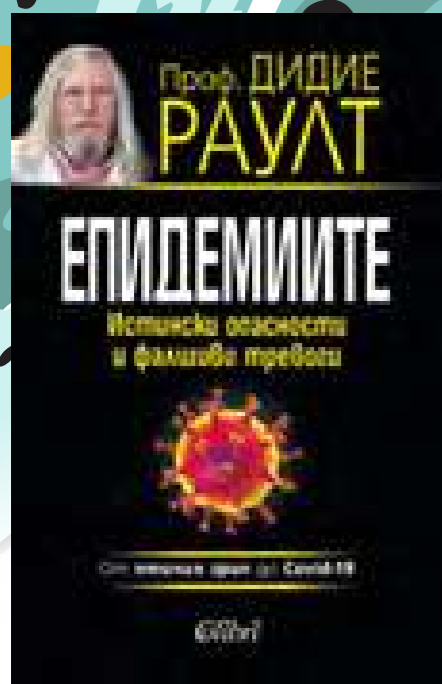
JUNCKERS

София 1000, площад Славейков 1, тел. 0888 636 295, 0888 627 247, a-decko@netbg.com, www.archdecko.com

Junckers завинаги!

Официален вносител на подове от масивно дърво, произведени в Junckers Дания с впечатляващи размери и визия. Богат избор на цветовете и повърхностни покрития.

Junckers Dark Luxe Desert Gold



Епидемиите. Истински опасности и фалшиви тревоги

проф. Дидие Раулт

превод: Владимир Атанасов, 144 стр.

Книгата разглежда няколко епидемии от по-ново време, разбудили вековни страхове: от лудата крава, през двата птичи грипа, епидемията от грип H1N1, SARS коронавирус, MERS коронавирус, ебола, антракс, варицела, чикунгуња, зика, до днешния китайски коронавирус. Освен че ни запознава с характеристики на въпросните инфекции, акцентирайки на ролята на учените и реакцията на властите в съответните държави, проф. Раулт обръща специално внимание на медийния контрол, съзнателното усилване и изкривяване на факти, свързани с разпространението на болестите. Според него в диспропорцията между реалността и шума има няколко елемента: обяснимият страх от нови болести, интересът на лаборатории, продаващи антивирусни средства, интерес на компаниите, произвеждащи ваксини, на хората, които са щастливи да не слизат от телевизионните екрани в качеството си на виртуални експерти, на агенциите, които измерват нивото на страха в обществото, и на индивидите, които се възприемат като месиански спасители на човечеството.



Тъмни алеи

Иван Бунин

превод: Елка Георгиева, Лиляна Герова, Татьяна Горчивкина, Румяна Евтимова, Лиляна Минкова, Борис Мисирков, Фьодор Неманов, 336 стр.

Тази книга е книга за любовта. За любовта в многообразните ѝ тайнствени проявления – красива, загадъчна, обречена, еротична, болезнено съхранена в паметта, но единствено като мигновение, придаващо смисъл на съществуването. Разказани с фин психологизъм и изтънченост на стила, проникнати от елегантна чувственост, историите в сборника са варианти на мистериозния диалог между Тялото и Душата, деликатно изследване на границите в изобразяването на страстта.

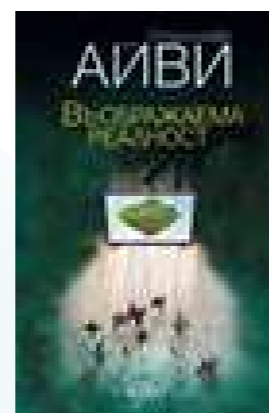


Фигури

Мария Попова

От създателката на брилянтния енциклопедичен сайт *Brain Pickings!* 480 стр.

Книгата изследва комплексните аспекти на любовта и търсенето на смисъл, преплитайки житейските пътища на няколко исторически личности – голяма част от които жени, повечето от тях незаслужено потънали в периферията на историята. Разказът започва с астронома Йохан Кеплер и завършва с океаноложката Рейчъл Карсън. Между тях се простира галерия от художници, писатели и учени – Мария Мичъл, Хариет Хосмър, Емили Дикинсън, Ралф Уолдо Емерсън, Чарлз Дарвин, Уолт Уитман и др.



Въображаема реалност

Станислава Айви, 136 стр.

Въображаема реалност е риалити формат, създаден, за да спаси бъдещето на телевизията и да върне към екрана зрителите, пренаситени от досадно повтарящото се съдържание. Екип от професионалисти решава да открие десетима участници от целия свят, които се намират в граничен момент от живота си, и да ги изпрати на малък самотен остров, забърквайки ги в многобройни ситуации, без те да знаят, че участват в телевизионна игра.



АРТ ГАЛЕРИЯ ПАПИЙОН ПРЕДСТАВЯ

Михаил ЛАЛОВ

с изложба живопис

Какво му трябва на човек след една неочаквана и объркваща пандемия? Връщане към ежедневието? Със сигурност – не. Трябва му приказка за свят, пълен с чудеса, любов, щипка магия и красота. Всичко това поднесено във феерия от цветове, които гаят душата и изпълват сърцето. Тази приказка, претворена в живописни платна, ще ви разкажем от 18 юни до 7 юли 2020 година в пространството на Арт галерия Le Papillon, Варна.

ГАЛЕРИЯ АСТРИ ПРЕДСТАВЯ

Ивайло МИРЧЕВ

Всичко е живопис



Картините на проф. Ивайло МИРЧЕВ, които ще видите сега, ви показах виртуално преди около два месеца в условията на извънредно положение заради COVID-19. Във времето на физическата ни дистанцираност и на неизвестност, събитието имаше смисъл. Беше акция, която ни събра духовно. Всички ние, пред екраните си, получавахме заряд и вдъхновение от репродукциите на произведенията на изкуството, от размяната на реплики в чатовете. Художникът пък получи стотиците ваши искрени и топли пожелания. Онлайн. Стана почти истинско празничното настроение от тази сюрреалистична експозиция. С истинско вино, което си пиехме сами... Липсваха само истинските хора, истинските картини, истинските стени, на които да са подредени. Липсваше мястото на истинския контакт между зрителя и неговия обект на наблюдение. Мястото на звездните мигове от срещите. Липсваше аромата на боите, усещането за мащаба на картините. Днес сме толкова богати. Всичко необходимо за истински изложби е налице. Галериите са отворени. Елате!



ТЕНДЕНЦИИ

НАЙ-ВЪЛНУВАЩИТЕ ПРЕДЛОЖЕНИЯ ЗА КУХНЯ 2020

Ирина Станоева



Кухнята е центърът на нашия дом - прекарваме много време тук, но въпреки това, често естетиката в това помещение страда за сметка на функцията. Нека ви покажем най-красивите и интересни предложения на дизайнери и производители за 2020г. за тази толкова важна част от дома.

Аспиратори Falmec - модел SOPHIE
Лампа с абсорбация. Премахва до 80% от влагата, благодарение на активното вещество zeolith. Препоръчително в комбинация с лампи със същия дизайн и различен диаметър.



С кухненските смесители GROHE Essence Professional, можете да поставите цветен акцент в кухнята си, като комбинирате стилния смесител с един от модерните шлаухове, налични в разнообразни цветове. А издърпващият се душ с две струи ще превърне работата в кухнята в истинско удоволствие.

Гранитна мивка - SCHOCK, Модел - MONO D100XS, Материал - Cristadur. Удобство в компактен размер!



В последните години се наблюдава ясно изразена тенденция, която може да се проследи и в интериорния дизайн. Промененият начин на живот, появата на нова семейна динамика, благодарение на която кухнята се превърна в „сърцето“ на къщата, доведе до обзавеждането ѝ с по-малко мебели, лесно достъпни и поставени по периферията на помещението. В крайна сметка времето е от съществено значение в нашия прекалено натоварен живот и подобна конфигурация на пространството позволява на съвременните хора днес да комбинират приготвянето и консумацията на храна с това да бъдат със семейството си. Този минимализъм на линии и структури, обаче, не означава, че кухненските мебели са лишени от ценни, ефектни, понякога луксозни елементи.

В началото са комфортът и функционалността.

Оптималното използване на пространството излиза на преден план и тази година. На пазара се появяват все повече мебели за още по-просторните интериори, с дълги, непрекъснати линии, без чупки и дребни детайли. Работният плот на долните мебели е повдигнат, за да се освободи повече място за съхранение в шкафовете. С появата на вдлъбнатите аспиратори се освобождава повърхност около печката, все повече аксесоари (дъски за рязане, тави за прибори) се вграждат в работния плот. Кухненските смесители в разнообразни цветове и с иновативна технология за пускане и спиране на водата с натискане на бутон са изключително удобни и предпочитани.

Дизайнерите се стремят да проектират всичко, за да постигнат перфектния баланс между комфорт и функционалност.

Мебелни дръжки в модерния цвят графит. Предлага Дикам-Д



Големите размери гранитогресни плочи от серията Supreme Evo на италианската фабрика Flaviker са идеални за полагане не само като стенна облицовка, а също и за кухненски плотове - с размерите си достигащи до 160x320 см, възможностите за съвременните архитектура и дизайн са необятни. Предлага Булгрес



Тебеширена боя Canvas на Pure & Original. Предлага студио Zappiani



Смесител за кухня от колекциите на италианската фабрика Teogema по дизайн на Stefano Soave - елегантно съчетание на форма и практичност. Предлага Булгрес



Смесител GROHE Zedra предлага интуитивно управление и удобни функции, като осигуряване на воден поток без следи от никел и олово.



Изтеглящи се механизми, обков и вратички за кухня от фирма Дикам-Д



Тънки, почти невидими

Тази година кухненските мебели са с още по-изчистени и по-елегантни форми. Това е почти прякото последствие на изтъняването на плотовете: за няколко години дебелината над 5 см се е свила на по-малко от 2 см. Ръбовете са заоблени, без ъгловати чупки.

Каменната ера

Една от най-изявените тенденции в кухнята на 2020 г. е мраморът. И колкото по-еклектична е шарката, толкова по-добре! Освен на кухненски плот и остров, мраморът може да се появи и като фон на стената. Това прави цялостния ефект още по-драматичен. Докосване до лукс и стил, на които човек може да се наслаждава всеки ден, докато готви в кухнята..

Да определим границата!

Тенденцията за промяна в интериорния дизайн през последните години продължава и през 2020г. Отворените кухни в американски стил продължават да са популярни, особено в домовете с по-малка квадратура, но тенденцията се измества към дискретно разделяне на кухненското пространство. Декоративен кухненски остров, бар, добре поставена маса за хранене, те оптично сепарират пространството.



Изтеглящи се механизми, обков и вратички за кухня от фирма Дикам-Д



Тебеширена боя Sea Foam на Pure & Original. Предлага студио Zappiani



Модел 2020 на кухните CUCINESSE, предлага Верде Интериори

Гранитна мивка Schock, модел - WATERFALL D150, материал - Cristadur. Докосни съвършенството!



Две в едно

Не е задължително да мислите за отделна трапезарна маса и кухненски остров, ако планирате новата си кухня. Някои дизайнерски решения успешно комбинират масата с острова. И отново виждаме тенденцията в интериорния дизайн за фино разделяне на хола и кухнята. Това добавя игривост на повърхностите - не е задължително масата и кухненският остров да са направени от един и същ материал, ако масата за хранене пасва добре на стила на кухненския остров и остави централната му роля, цялостното впечатление може да бъде много ефектно. Някои колеги залагат и на двоен кухненски остров. Защо да е един, когато може да имаш два?

Бои с цвят Old Ocre и Polar blue на Pure & Original. Предлага студио Zappiani

Гранитна мивка - SCHOCK
Модел - FORMHAUS D100S
Класика от Cristalite!



Кухненски плот и гръбче с ефект ръжда
от MRG Design



Цветни и шарени кухненски плочки

През последните години минималистичните плочки стил "метро" водеха тенденциите в кухнята и банята, но сега е време цветните и шарените да заемат мястото им. През 2020 г. кухненската стена ще бъде облицована с плочки и това ще доведе до поразителен контраст с бялата кухня. Тази комбинация винаги ще е актуална, докато фонът може да бъде променян според тенденциите в момента. Ръчно рисувани керамични плочки придават индивидуалност и шик, но това е вариант за по-смелите и креативните.

Декоративни, ръчно изработени плочки подходящи за гръб на кухня от Ornamento

Кухня по индивидуален проект от MRG Design



Кухня по индивидуален проект от MRG Design



Уникални предложения от Ornamento

Метални текстури

Кухненските батерии се радват на внимание в последно време, но през новото десетилетие металните уреди в кухнята са още по-определяща тенденция. Това стига дотам, че мивката, в допълнение към крана, може да е в злато.

На модулни гърбове на кухнята от метални плоскости се закачват в специални хоризонтални жлебове лавици или други декоративни елементи.

Еlegantен кухненски смесител GROHE Minta SmartControl е чудесно решение за всяка кухня. Технологичата за пускане и спиране на водата с натискането на бутон е изключително удобна и улеснява кухненските задачи.



Акcesoари - SCHOCK Соррег.
Окомплектовка в цвят мед



Гранитна мивка Formic със златни акcesoари Alveus.
Предлага Дикам-Д



Голямо завръщане обявява бляскавият златист цвят, особено уникалните акценти, като привличащи вниманието златна кухненска мивка или златен кухненски смесител. Alveus мивки от линията Mop-arch се предлагат и в други ултрамодерни цветове, като бронз, мед (розово злато) и антрацит (метално сиво), както и в съчетания от серията Mix and Match, където можете да изберете гранитна мивка или такава от неръждаема стомана с акcesoари, акценти в модерните цветове - злато, мед, бронз или антрацит. Предлага Дикам-Д

Гранитна мивка - SCHOCK
Модел - NEMO N100
Материал - Cristalite+
Добави цвят в кухнята!





СЪВРЕМЕННАТА КУХНЯ обикновено е свързана с дневната и е в хармония с нея. Разнообразието на материали и цветове, както и комбинирането със стъкло, камък или други естествени материали я правят неповторима и желана. В дизайна на модерната кухня е заложена прецизна логика и математика, което я прави по-уютна, по-удобна, по-привлекателна. Всичко е на мястото си: тенджерите до котлона, ножовете до работния плот. Красива, практична, функционална, съвременната кухня улеснява живота на цялото семейство. Предлага Mebeli.net



Кухненски кофи за вграждане в модерния цвят графит. Предлага Дикам-Д

Аспиратори Falmec - Модел SPAZIO
Награда - German Design Award 2020
Стил и практичност



Постави ги на полиците!

Свикнали сме кухненските рафтове да са зад вратички, тъй като това улеснява скриването на хаоса след готвене от очите на гостите. Това се променя през 2020 г. Свободно стоящите полици стават модерни. Ползата е, че това ни принуждава да подредим посудата. В допълнение към чашите и чиниите на тях може да подредим антични съдове за готвене, сребърни, керамични и занаятчийски предмети. Това ще направи пространството уникално и лично в идеалната кухня 2020 година. Някои производители предлагат модулни етажерки от метал с по-малка дълбочина, за монтиране между горния и долен ред шкафов. Те пък внасят индустриален дух на дизайна, като в същото време са изключително функционални.

Смесител - SCHOCK
Модел PIEGA PULLOUT
Подходящият аксесоар!

Професионални кухненски прибори за всички!

Благодарение на изключително успешните TV-програми за готвене, любителите-готвачи все повече искат да видят в дома си професионални инструменти и оборудване, които се използват и от готвачите на известни ресторанти.

Дизайнерски аспиратор, печка с шест горелки (или повече), винарски шкаф, камера за сирене, машина за производство на сладолед или сушилня: нуждите на клиентите са неограничени, а естетиката се подчертава и в този случай.



Колекция Round на производителя на кухни LUBE. Предлага NIDO

Неочаквани цветове

Ако някой иска да обзавее кухнята си според най-новите тенденции през 2020 г., тогава в допълнение към класическите мебели за бяла кухня, си струва да се сдобие с поразително оцветен акцент, който може да бъде дори домакински уред, като печка или хладилник. Неочакваното цветно петно придава динамичност на кухнята, и тази промяна прави цялостния ефект по-вълнуващ. Тук няма нужда да спазвате правилата, достатъчно е да разчитате на интуицията и вкуса си. Ако не сте сигурни в решението обаче, струва си да изрисувате само една стена, за да може тя да бъде лесно променена по-късно.

Що се отнася до повърхностите, каталозите на дизайнерите за интериорен дизайн са изпълнени с матови решения в допълнение към гланцовите фронтове.



Вграден абсорбатор за плот от NIDO

▼ потърсихме мнението на специалиста**МИНИМАЛИЗЪМ И ПОДЧЕРТАНО ЗОНИРАНЕ:
Най-актуалните тенденции при кухните CUCINESSE**

Арх. Вера Денкова
Верде Интериори

Следвайки модните тенденции и верни на принципа си дизайн и функция да вървят ръка за ръка, тази година CUCINESSE създаде нова линия лакови кухни. В колекцията са включени нови модули и специални разработки. Минимализмът е разчупен, за да даде изява на най-актуалните тенденции в дизайна – плавни форми, разгъване на обемите и плоскостите, подчертаване на зониранието в кухнята, игра с материалите.



Някои от новостите са при цветовете. В стандартната колекция цветовете са включени нови цветове на вратичките, съобразени с най-актуалните тенденции за годината. Също така се предлагат нов дизайн на фрезовката на вратичките, даващ възможност за различни композиционни варианти, както и нов дизайнерски шкаф за вграждане на аспиратора, който е с по-голяма дълбочина и ширина разчупва линията и подчертава зоната. Друго нововъведение са новите модулни етажерки от метал, които са с по-малка дълбочина и се монтират между горния и долния ред шкафове внасят индустриален дух на дизайна,

като същевременно са изключително функционални.

CUCINESSE предлага нови модулни гърбове на кухнята от метални плоскости, на които се закачат лавици или други декоративни елементи. Тези нови модули дават възможности за по-нестандартен подход при проектирането на кухните. Освен между горния и долния ред шкафове, те могат да бъдат монтирани и като завършващ елемент на странично разположени кухни, или да пробият горния ред шкафове или да бъдат интегрирани в остров, например. Дизайнерските решения са безкрайни.

потърсихме мнението на специалиста ▼

Тенденции в модерната кухня

Аспиратори Falmec

Днес в основата на потребителския избор стои перфектната комбинацията между **иновация, дизайн и ефективност.**

Като неизменна част от интериора на модерната кухня, съвременните аспиратори трябва да отговорят на условията за удобство, практичност и естетика. Но какво се крие зад тази информация, на какви потребности трябва да отговорят и достатъчни ли са характеристиките и изискванията за обем, размер и функционалност? И кое всъщност е важно когато избираме точно този уред за своя дом?

Основната функция на аспиратора е **ефективно да пречиства въздуха**, премахвайки миризмите и изпаренията по време на готвене, които водят и до досадно натрупване на мазнини, дори по мебелите. А когато това се извършва от изключително **тих и мощен уред**, при това с **красив дизайн**, вписващ се елегантно в цялостното интериорно решение на модерната кухня, осигурява най-високите стандарти за употреба. Ако в най-добрите кухни в света вдишвате нов и пречистен въздух, заслугата е на **световния лидер в**

производството на аспиратори Falmec. Италианската компания се превърна в абсолютна международна референтна точка за качество, иновации, дизайн и устойчивост. Продуктите на Falmec правят живота в кухнята прекрасен, защото комбинират изключителни технологии, висококачествени материали и естетически емоции. Колекция, обогатена с авангардни иновации, изследващи допълнителни възможности и изрази на върховите постижения на компанията.



ДИЗАЙН

Още с първия продукт Falmec създава емоция на тези, които са ги избрали. Дизайнерските модели на аспиратори придават неповторим стил на съвременната кухня, защото италианската компания залага на креативността и изобретателността. Обогатени от многобройните сътрудничества с нови и утвърдени дизайнери не случайно бяха създадени изключителни модели, които се радват на **международно признание и множество награди за дизайн**, като Good Design Award, Archiproducts Design Award, Iconic Awards Best of Best, Red Dot Design Award, Casa Decor и др.



ИНОВАЦИИ

Единствените аспиратори, дезинфекциращи въздуха, се произвеждат от Falmec. Чрез патентованата **уникална технология E.ion® System** се създава биполарна контролирана йонизация в кухнята, чиито въздушни йони не само премахват неприятните миризми по естествен начин, но и възстановяват оптималния йонен баланс в полза на нашето физическо и психологическо състояние.

Чуйте тишината с колекцията от **невероятно безшумни аспиратори**, създаващи значителни ползи чрез **технологията NRS® на Falmec**, която позволява да готвите, работите, говорите, слушате музика без типичния шум на аспиратора. Falmec създаде колекция свръх тихи аспиратори, които ефективно повишават качеството на живот в кухнята. **NRC аспираторите намаляват шума с до - 86%.**

ЕФЕКТИВНОСТ

Сред последните иновации, патентовани от Falmec е **системата No-Drop®**. Тази технология предлага **ефективно решение на често срещан проблем – капките, получени от кондензираните пари**, които може да предизвика ежедневната дейност в кухнята. Това се случва, когато горещият въздух, идващ от печката се сблъсква със студените повърхности наоколо. Излишната пара се трансформира в малки капчици, които се отлагат върху стените на уредите и мебелите. **Falmec решават проблема като елиминират капките в кухнята**, чрез използването на набор от метални филтри с кръстосани остриета, обикновено използвани за събиране на мазнини и масла, получени при готвене.

falmec

Life inspired.



Варна

ул. "Битоля" 6
тел./факс: 052 614 132, тел.: 052 641 922,
0882 309 900, 0877 601 901

Варна

бул. "Цар Освободител" 263А
тел.: 052 562 436, 0876 562 436

Пловдив

жк. "Тракия", бул. "Освобождение" № 39, маг. 1
тел.: 0887 760 806, 0889 151 013

Бургас

жк. Лазур, бл.152, срещу "Пантеона"
тел.: 0885 107 682

София

тел.: 0882 069 082



www.veto.bg
ВЕТО
УРЕДИ ЗА ВГРАЖДАНЕ



Тенденции в модерната кухня

Гранитни мивки Schock

Един от основните елементи във всяка кухня е мивката и е важно да бъде избрана така, че да е удобна и функционална, да се вписва добре в цялостното интериорното решение и разбира се – да ни служи дълго. Затова, наред с неизбежните въпроси които следват избора ни, като форма, размер и цвят, е и едно от най-важните условия, а именно – от какъв материал да бъде направена мивката.

През последните 10 години гранитните мивки са предпочитани и се радват на все по-голямо търсене, превръщайки се в хит на пазара, с много дълъг живот, поради своята изключителна здравина и устойчивост, богата цветова гама и стилин дизайн. Структурата, от която са направени има изключителна плътност, което прави повърхността им силно устойчива при удар.

Световен лидер в производството на гранитни мивки е немската компания Schock. Отличното съчетание от новаторски дух и усещане за традиция, иновативни технологии и работа с изключително качествени материали, превърнаха гранитни мивки Schock в предпочитана търговска марка и в нашата страна. Днес немската компания има над 90 патента за иновации и изработва над 200 модела в повече от 40 цвята.

Патентованите технологии с **първокласни повърхности CRISTALITE® и CRISTADUR®** поставят изключително високи стандарти в производството на гранитни мивки, благодарение на **невероятната си здравина, неповторима естетика и практичност.**

Гранитни мивки Schock са красиви и ръчно изработени от висококачествени продукти, с много фина структура, съдържаща до 80% натурален кварцов пясък и акрилни смоли. Ултра фината структура допринася за уникалната гладкост, която се усеща още с първото докосване.

Ето затова гранитни мивки Schock не само печелят **множество международни награди за дизайн и функционалност**, но покоряват сърцата на потребителите с елегантност и изчистени линии, съчетани с богата гама от интензивни, максимално наситени, трайни и устойчиви цветове. Предлагат се и 100% естествени цветове, направени от рафинирана иновативна кварцова смес, чиито кристали остават напълно неочветени, напомнящи дивата красота на природата.

Като допълнение към всичко това е и необходимостта да съчетаем съответния модел на **композитна мивка Schock с удобни и практични аксесоари.** Всяка гранитната мивка Schock от кварцов композит трябва да се комбинира с подходящия смесител, отговарящ както на индивидуални-



те изисквания на ежедневиия живот в кухнята, така и на интериорните решения в нея. Ето затова, немската компанията предлага богат избор от **модерни смесителни кранове от висок клас**, за да се гарантира, че композитната мивка и крана са в перфектна комбинация и **функционално синхронизират естетика и удобство.**

Schock предлагат и отлични решения в отговор на желанието да си създаваме допълнителни удобства в кухнята, чрез аксесоари, като елегантни стъклени и дървени дъски, дозатори, решетки и гевгири от неръждаема стомана, както и окомплектовки за сифони, в елегантни цветове, съответстващи на смесителите.

Друго важно предимство на гранитните мивки Schock е **изключително лесното почистване.** Благодарение на супер гладката повърхност се минимизира ефекта от замърсяване и не се задържат частици по повърхността. Това прави работата в кухнята по-лесна и по-хигиенична, съвместявайки стандарта **proHygienic21 – 99%** с ефекта на "отблъскване" на замърсяванията. Така се гарантира запазване на естествена среда в кухнята и се осигурява оптимална чистота и безопасност по време на готвене.

Остатъците от храна, които са дишаща почва за развъждането на бактерии и неприятни миризми, е невъзможно да се задържат по повърхността на мивката – те просто се отмиват с водата. Патентованите качество и сигурност са тествани и сертифицирани от германската LGA.

Блестящо, нали?

SCHOCK

HANDMADE IN GERMANY



Варна
ул. "Битоля" 6
тел./факс: 052 614 132, тел.: 052 641 922,
0882 309 900, 0877 601 901

Варна
бул. "Цар Освободител" 263А
тел.: 052 562 436, 0876 562 436

Пловдив
жк. "Тракия", бул. "Освобождение" № 39, маг. 1
тел.: 0887 760 806, 0889 151 013

Бургас
жк. Лазур, бл.152, срещу "Пантеона"
тел.: 0885 107 682

София
тел.: 0882 069 082

schock.bg



ВЕТО
УРЕДИ ЗА ВГРАЖДАНЕ



Поглед към дневната: мека мелбел DeSede и бронзова помощна масичка на Carol Bruns

ЕФИРНА ЕКЛЕКТИКА И АНИМАЛИЗЪМ В ПАЛМ БИЙЧ



HARRY HEISSMANN INC
CLIENT-CENTRIC INTERIOR DESIGN

Проект: Harry Heissmann
www.harryheissmanninc.com
harry@harryheissmanninc.com
Снимки: Kris Tamburello
Текст: Миряна Малчева



Harry Heissmann

Апартаментът, който Хари Хайсман преобразява, се намира във висока сграда в западен Палм Бийч и е с изглед към града и океана. Създаден е за стари клиенти двойка с деца и внуци, които преди това са живели в къща, но в напреднала възраст са въодушевени да се преместят в сграда с всички екстри.



Ламперията зад телевизора е изработена по поръчка, дизайн Jaime Perczek
Дизайнерска зона за хранене "Dinner for Two" на Stahl & Band, Los Angeles



Старинен курник. Инсталация на Troy Abbott

Жилището е с площ 420 кв.м и с много балкони. Разположено е в сграда проектирана от Solomon Cordwell Bueno и Revuelta Architecture International.
Достъпът до жилището на клиента е през просторно фоайе с асансьор, което е издържано в любимото на клиентите зелено. Паната са изработени от Artgroove, New York и монтирани на място, като идеята е да създаде иновативно и живо усещане за влажна блатна растителност.
Целият апартамент е застлан с настилка тип Terazzo, която е подходяща за топлия климат на Палм Бийч, а стаите за гости – с дъбов паркет.
Според очакванията на клиентите обзавеждането в дневната е модулно и динамично; то лесно може да бъде рекомпозирано, за да придобие помещението изцяло нов облик. Мебелите са с флуидни, лесно допълващи се силуети и изцяло мобилни.
В трапезарията е разположена маса на Hudson furniture, която е съчетана с винтидж трансперантни столове от плексиглас.
Идеята на дизайнера е да запази всичко максимално олекотено и ефирно в съзвучие с просторната гледка през прозорците и да създаде усещане сякаш обитателите се реят в ефира.
За целта той запазва бледата цветова палитра, олекотената мебелировка и набляга на полираните повърхности с отблясъци. Акцент в помещението са множеството животински скулптури, както и поръчковият полилей с флуидни форми на Jacques Jarrige и Valerie Goodma.

Диванът също е по дизайн на Jaime Perczek





Големият ръчно изработен жираф е на Mario Lopez Torres от FS Henemader Antiques.



Цялото жилище е решено със силно минималистично обзавеждане; като цяло се набляга повече на визията, отколкото на функцията. Огромната площ на апартамента позволява да бъдат добавени сервизни и складови помещения, което позволява на дизайнера да създаде минималистични и завладяващи композиции в представителните стаи. В интериора присъстват множество предмети на изкуството, като повечето от тях са с анималистична насоченост. Като започнем от крокодила, посрещаш новопристигналите, и ратановият жираф, наблюдаващ хранещите се и се стигне до кокошето ято, събрано в своеобразен курник в коридора.

Картина от Walton Ford





Главната спалня с антични лампи
ананаси и Лебедови кресла,
дело на Peter Beard



Тапети Cheetah Vision' на Aimee Wilder

Към всяка спалня има
тематично оформена баня





Мароканската спалня

Стаята "Морско дъно" служи и за кабинет, като е обособена спална ниша. Риби има и по тавана.



За декорация на будоара е използвано огледало на Christa's Seashells и винтидж лампи- насекоми с крила от опал.



Декорациите в коридора са закупени от разпродажби на филмов реквизит

Като контрапункт на ефирната атмосфера в дневната, трапезарията и кухнята, се явяват спалните помещения. Всяко от тях е със свой, силно изразен стилъв характер и усещане. Един от най-предпочитаните цветове за клиентите е зеленото във всички негови разновидности, както и нежните оттенъци на синьото. Това служи за основа на концепцията как да бъде развит интериора. Главната спалня е решена с експресивни тапети в любимите зелени оттенъци и обзаведена с огромно поръчково легло, капитонирано със същия десен като тапетите. Докато гепардовата стая е в наситените цветове на дивите котки и шарки „пропъззели“ дори на тавана. Към всяка спалня има и тематично оформена собствена баня, повтаряща стилво мотивите ѝ. В жилището има и стая „Морско дъно“, както и "Ориенталска стая".

ЕДНА МАНСАРДА ТОЧНО ПОД ЗВЕЗДИТЕ

TANNE
DESIGN STUDIO

TANNE design studio
+359 884 298 107
www.tanne-design.bg
Интериорен дизайн: Татяна Станчева
Фотограф: Асен Балабанов
Текст: Миряна Малчева



Таня Станчева

Има ли млад човек, който да не си мечтае за собствено жилище само и единствено негово? Място, където да важат неговите правила, всичко да е точно по неговия вкус. Убежище и леговище, отправна точка за живота на зрял човек.



Поглед към кухнята



Малкият коридор, побиращ всичко необходимо

Татяна Станчева преобразява едно изоставено и неугледно таванско помещение в самия център на София и го превръща в уютно студио за тийнейджър. Първоначално тя разполага само с 38 кв. м, които трябва да задоволят всички нужди на обитателя. Тя обособява спалня и баня, комбинира дневна с кухненски бокс и намира място дори за малко антре с ниша за съхранение на багаж и лични вещи.



Ламперията от естествено дърво омекотява младежкия, но агресивен индустриален стил на жилището

Едно от основните преимущества на жилището е височината на подпокривното пространство. Те са запазени в дневната и спалнята, което придава допълнително усещане за простор и пространство на помещенията. Интересно решение е допълнителният килер, в който е превърнато пространството между тавана на банята и коридора и покрива. С малко по-нестандартен достъп, то предлага много място за съхранение на обемни и сезонни вещи.



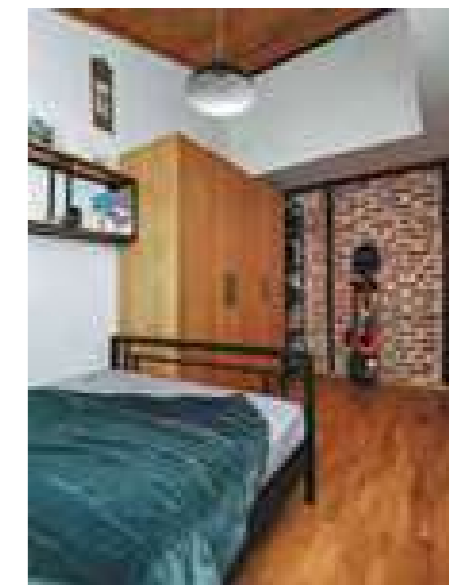
Запазената автентична тухлена стена



В дневната има обособен медиен кът с телевизор и бюро с компютър



Поглед към спалнята



В спалнята също се вижда тухлената стена на бившето таванско помещение.

Интериорът е съобразен с предпочитанията на обитателя и е издържан в така харесвания от младите индустриален стил. Корпусните мебели и кухненските шкафове са изработени от българската фирма Биасо. В обзавеждането присъстват и задължителните метални столове и лампи. Акцентът пада върху реновираната и облагородена, но автентична тухлена стена, която присъства както в дневната, така и в спалнята. За балансиращ контрапункт се явяват меките нюанси на естествената дървесина на ламперията и пода. Обзавеждането завършва с напълно оборудван кухненски бокс и така необходимите за всеки тийнейджър компютри, монитори, телевизор и плейстейшън. Таня Станчева умело предвижда нуждите на най-младите и превръща стария таван в мечтана за всеки търсец независимост тийнейджър квартира.



Малката, но функционална баня



Таванът в дневната е с типичния за старото строителство в Барселона релеф

С ПОКАНА КЪМ СЛЪНЦЕТО В БАРСЕЛОНА

Insayn Design Society Website:

www.insayndesign.com

hello@insayndesign.com

Photo credits: Marc Nogue, 20cm Studio

Текст: Миряна Малчева

INSAYN
DESIGN SOCIETY



Michelle Lopez and Célia Antunez

Този уютен и нежен апартамент, който дори притежава романтично и вкусно название Сарусино Apartment, е изпълнен от екипа на Insayn Design Society и създаден за млада жена, въодушевена от идеята да обитава своето първо самостоятелно жилище.



Кухнята е пространна, като почти всички електроуреди са вградени, за да кореспондират с цялостната визия на интериора

Основната идея на проекта е да се осигури максимално количество слънчева светлина в дома. Концепцията за отворени пространства и въздушност идеално допада на характера на обитателката. Помещенията са адаптирани към нейните предпочитания и нужди. Екипът на студиото се изправя пред предизвикателството да преобрази типичен стар апартамент в Барселона, разположен на третия етаж и състоящ се от много и малки помещения, включително преходна дневна и трудно достъпна баня, обособена към една от спалните.



Просторната дневна, от която се влиза в зоната на кухнята





Спалнята

Дамите от Insayn Design Society провеждат множество срещи с клиента си и водят абстрактни разговори, за да могат да я опознаят по-добре. В цялото жилище ясно личи спокойната и съзерцателна натура на обитателката, която предпочита жълто пред златисто, харесва дълги линии, солени плодове, сладолед пред шоколадовия и споделя концепцията, че по-малкото е повече. Един от основните репери е старият, типично испански под, който трябва да бъде запазен на всяка цена. Друг – осигуряването на много слънчева светлина в жилището. От тук се заражда минималистичната „оупън спейс“ концепция с унифицирани помещения. Основно внимание е отделено на цветовете палитра и геометрията на мебелите.



Гардеробната ниша оригинално е скрита зад пишна завеса



От дневната се преминава и към банята

Голяма част от обзавеждането е правено по индивидуален проект, за да може да отговаря идеално на нуждите и параметрите на жилището. Според авторите на проекта, целта е била да „създадат атмосфера в която безброй цветови нюанси се срещат с безкрайната геометрия“.

Красивата баня притежава едно качество, което често е мечта на всеки обитател на апартамент: дневна светлина



SHELL HOUSE: ЛЮБОВ КЪМ ПРИРОДАТА ПО ЯПОНСКИ

Tono Mirai architects

Проект: Tono MiraiArchitects
www.tonomirai.com
nest@tonomirai.com
Снимки: takeshi noguchi
Снимки на покривна конструкция и
модел: Tono Mirai architects
Текст: Миряна Малчева



Tono Mirai

Проектът е за малка къща, изработена от дървесина с местен произход, глина и традиционни японски технологии, която се намира в гората на префектура Нагано, централна Япония.



Поглед към Къщата-черупка от югоизток



Черупката на къщичката е изцяло защитена от север и запад

Връзката с природата е осигурена с голяма открита тераса



Клиентът си мечтае за нещо нетрадиционно и красиво, впиващо се в пейзажа, което да те кара да се чувстваш млад. Чисто практичните изисквания, пред които се изправя Тоно Морай и екипа му, са застрояване на не повече от 20% на терен от 290 кв.м. Къщата е със специфична форма, тъй като имотът граничи с натоварена пешеходна пътека и трябва да бъде затворена от север и запад. Остава изцяло открита на юг и изток, към изгряващото слънце. Трябва перфектно да се слива с заобикалящата я гора и да оказва минимално влияние върху околната среда и, не на последно място, тя трябва да бъде изпълнена от местни, естествени материали без изкуствени пластмаси и петролни субпродукти.



Къщичката има извита форма наподобяваща черупка, предпазваща я изцяло от две страни, и е напълно отворена за слънчевата светлина от другите две, като по този начин създава връзка между интериора и екстериора. Защитната черупка е изградена от глина, укрепена с дървена облицовка, като използването на тези материали осигурява високо ниво на енергоефективност и топлоизолация.

Вторият етаж



Заоблените меки линии на вградените мебели и камина следват формата на къщата

В крайно минималистичния интериор са запазени флуидните форми на външната архитектура. Куполът е с открити носещи греди, разположени радиално, а стълбището към второто ниво следва извивките на стената.

Повечето мебели са вградени в стените чрез изящни извивки, като по този начин позволяват центърът на жилището да остане свободен за движение. Въпреки малкия си размер от само 38 кв.м, къщата създава усещане за простор и обем най-вече заради високия си таван. На практика в дневната зона височината е на цялата къща, а на втория етаж, в галерията има обособена зона за отдих.

Цялостното интериорно оформление е от естествена дървесина и по този начин засилва връзката с гората, създавайки усещането че си в хралупа на истинско дърво. Прекрасни акценти от ковано желязо, като дръжката на входната врата и извивките на парапета на галерията, допълват красотата на тази Къща-черупка, скрита в приказните японски гори.

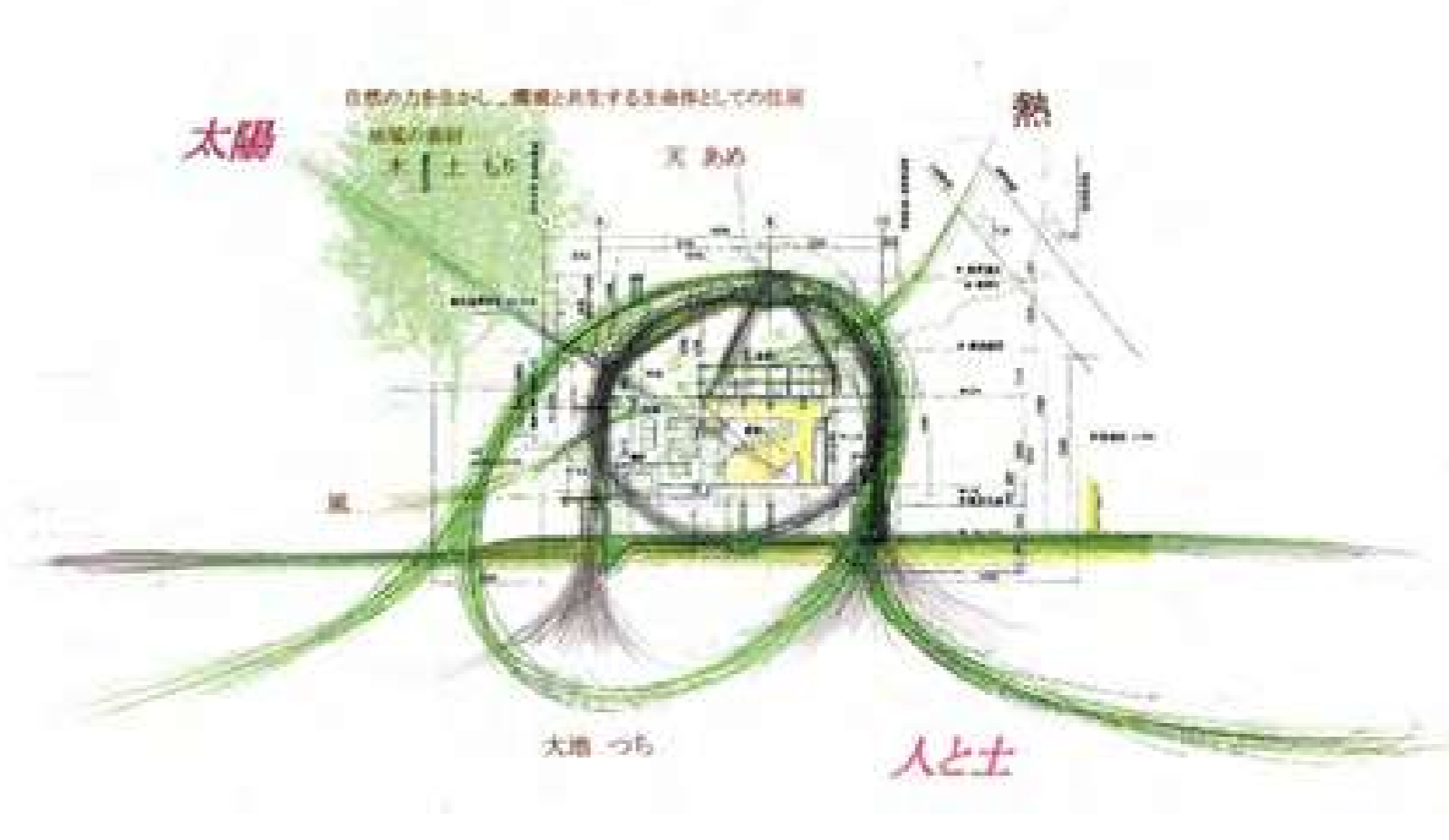


Красивият парапет на галерията

Интериорът се допълва от малките детайли - вградено осветление в стените и камъни в пода



Куполът е изработен от масивни греди, които оказват посоките на света



Тапет на Wall&Deco модел Melting pot, предлага Верде Интериори



Тапет на Wall&Deco модел Paddles, предлага Верде Интериори

ДА ОБЛЕЧЕМ СТЕНИТЕ

Миряна Малчева

Възможностите да оформим стените в жилището си са много и далеч надхвърлят елементарното боядисване с латекс. Нека да разгледаме някои от качествените алтернативи.



Тебеширена боя цвят Old Romance на Pure and Original, предлага студио Zappriani



Тебеширена боя цвят Elephant Skin на Pure and Original, предлага студио Zappriani



Стенни мазилки

Различните видове декоративни мазилки набират все повече популярност през последните години. Те съчетават прекрасните качества на естествените материали, позволяващи на стените да дишат, и устойчивост на мухъл и плесен. Вариантите за релефи и текстури са почти неограничени, както и многообразието от цветове. Различните мазилки са лесен начин за постигане на ефект бетон, ръжда или италианско стукко; някои са подходящи и за баня с правилната импрегнация. Стените, третирани с някои от видовете мазилки, притежават различно и много впечатляващо излъчване, което ги отличава от традиционната визия.

Тебеширена боя цвят Oxford Blue Fresco, предлага студио Zappriani

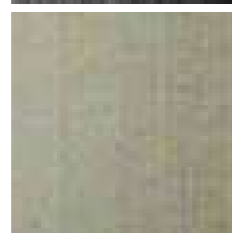
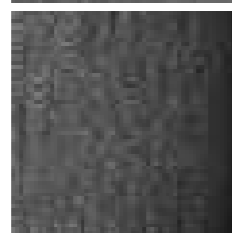
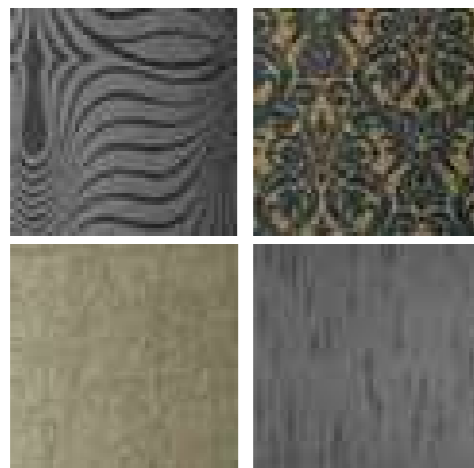


Тапети

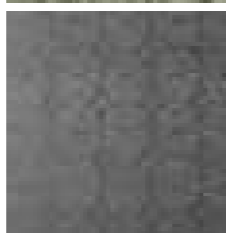
Други интересни решения за цялостно преобразяване на стените са модерните версии на тапети. През последните години те отново са на мода, отчасти заради подобрените производствени технологии, и отчасти заради впечатляващото разнообразие от нови, актуални и дизайнерски десени. Опциите варират от реалистични фототапети до ненаатрапчиви с десена си тапети от текстил, като всички варианти имат за цел да облекат стената и да ѝ придадат впечатляващ, завършен вид.

Тапет на Wall&Deco модел Optometriek, предлага Верде Интериори

▲ Тапет на Londonart, модел Microcosmo, предлага Верде Интериори



▲ Тапет на Wall&Deco, модел Boite a Bonbons, предлага Верде Интериори



Текстилни тапети, изработени от естествени и синтетични влакна - коприна, юта, лен, вискоза, полиестер. Достъпен лукс с релефи и текстури, променящи интериора, предложени от немския производител Desima

◀ Предлагани от Стилстрой Трейдинг



Тапет на Wall&Deco модел The Groovers, предлага Верде Интериори

Тапет на Wall&Deco модел Primary, предлага Верде Интериори



Облицовки

За разлика от другите два вида стенни финиши, които разгледахме, стенните облицовки имат друга функция. Те служат, за да се създаде специфичен обем на стената, като например ефект на тухлена зидария и гофрирана ламарина, или впечатляваща геометрична форма. В повечето случаи те се третира допълнително в цвят, което дава още по-голяма възможност за постигането на неповторимо излъчване.



Иновативните 3D елементи, отличени с Red Dot Design Award са проектирани в духа на биоморфния дизайн и се наричат Wing, Coral и Ray. С тях се поставя акцент на стената. Производител NMC, Белгия, рредлага Стилстрой Трейдинг



Тапет на Londonart, модел Flowers diamonds, предлага Верде Интериори



Arstyl Wall Tiles на NMC, Белгия. Предлага Стилстрой Трейдинг



▲ Декоративни стенни панели Muroform. С тях можем да създадем автентична имитация на тухлени зидарии, бетон, гофрирана ламарина, камени зидарии, фаянс и метални орнаменти. Широко приложими в обществения и жилищния интериор - за оформяне на витрини и стени в магазини, салони за красота, на рецепции и входни пространства, в антрета, всекидневни, спални и др. Производител: Muroform, Италия, предлага от Стилстрой Трейдинг

10 ПРАКТИЧНИ ИДЕИ за обзавеждане и декориране на малката баня

Ирина Станоева

Не е лесно да се обзаведе малка баня. И колкото да не харесва това на колегите, за които формата е по-важна от функцията, при проектирането на малката баня трябва да се обърне специално внимание на практичността и удобството.



Connect Space на Ideal Standard е идеалното решение за малка баня

Трябва „да сместим“ всичко необходимо и да осигурим място и даже трябва да можем да се движим спокойно в малката баня. Вижте 10те съвета, които ви предлагам, и се надявам когато започнете ремонт или обновяване на вашата малка баня, те да са ви полезни.



В съответствие с концепцията на минимализма GROHE Lineare съчетава само най-необходимите елементи, за да ви позволи максимална свобода, когато става въпрос за интериорни решения в банята ви.



Богатата гама от форми и размери на декорни и мозаечни плочки серия Luce от Ariana Ceramică ги прави много практични за малки помещения. Предлага Булгрес

Облицовките

Ако харесвате цветни стени и под, изберете по-гребен raster за плочките – така помещението ще изглежда по-голямо и просторно. От друга страна по-големите фигури на стените (например широки цветни ивици) заблуждават окото и правят пространството да изглежда по-голямо.



Матираната повърхност на плочките притежава лека грапавина, която намалява опасността от подхлъзване при мокър под и превръща серията Harlem Brown Neha в идеалното решение за банята. Предлага Баня Стил

Мозайка от серия Save, Saime Ceramică, подходяща за облицовка на овални и неправилни форми. Предлага Булгрес



Connect Space е проектирана да ви помогне да използвате пространството по нови хитри начини. Ако имате много малка баня, място с неудобна форма или просто искате да спечелите пространство за по-голяма свобода, Connect Space е верният отговор. Интелигентен дизайн с по-тесни мебели, хитри ъглови решения, целящи максимизиране на свободното пространство в банята. Предлага Ideal Standard



Душ-завеса вместо стъклена врата

Отделете душа в кабината (макар и с малки размери). Така ще избегнете мокренето на пода и влагата в и без това малкото помещение. Нека душкабината да е с плъзгащи се вратички.

С тях ще спестите мястото на отваряща се стъклена врата. Ако няма място и за душкабина, сложете завеса. Вярно, това не е най-елегантното решение, но определено е икономично и може да се намери модел, който да отговаря на стила на вашата баня.



Порцелановите мивки Iralyss се отличават с изключителна здравина и много фина форма, което се дължи на иновативния материал Diamates, разработен от Ideal Standard. Освен с елегантен дизайн, мивките Iralyss са в богата цветна палитра, вдъхновена от нашето наследство. Предлага Ideal Standard



Мебели за баня със заоблени форми

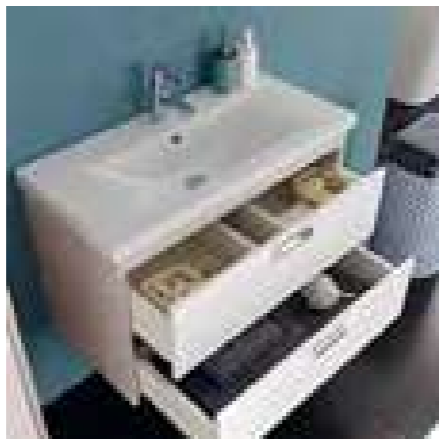
В малкото помещение правоъгълните форми може да отнемат ценно място. Освен това е много неприятно да се блъскаме с ръбовете ежедневно. Смело комбинирайте облите линии в квадратно или правоъгълно помещение, това не бива да ви плаши.



Шкаф Сара на Colpasap. Предлага Баня Стил

Малък и компактен шкаф Riho Лусса, предлага Верде Интериори





Шкаф Сара на Kolrasan.
Предлага Баня Стил

Мебели закачени на стената

Визуално те ще уголемят пространството. Освен това почистването по тях става по-лесно.

Комбинацията Вана-душкабина

Ако успеете да победите вана в малката си баня – не се колебайте. С подвижно стъкло на ръба на ваната може да се оформи чудесно място за душа вътре в нея.

Компактни и красиви, в същото време функционални, всички WC комплекти, мивки, вани и мебели от колекция Copest Space могат да се комбинират така, че да оптимизират максимално пространството, създавайки вашата идеална баня.
Предлага Ideal Standard



Обзавеждане за малка баня и вана модел AVOCADO от RAVAK.
Предлага Дирекс 21

Възползвайте се от пространството, с което разполагате

Всяко свободно място по стените може да се използва за рафтове или ниши. Те ще поберат всичката ви козметика, хавлиени кърпи и други аксесоари.



Шкаф за баня на Deante.
Предлага Баня Стил

Мивка в ъгъла със стенна батерия, тоалетна с ъглово казанче

Понякога ъгловите мивка и тоалетна може да са единствената възможност за вашата баня, а стенната батерия също може да спести място. Скосяване на стената в ъгъла ще направи монтажа ѝ лесен и удобен.



Комбинирайки извивките на кръга и чистите линии на куба, GROHE PLUS създава вълнуващ, архитектурен силует, идеален за иновативни бани. GROHE PLUS представлява прецизност, сила и стабилност, съчетани с функции, които предлагат комфорт, удобство и контрол.

Голяма мивка в малката баня

Ако за вас е важно мивката да е голяма – няма проблем. Поставете я върху лека метална конструкция или закачено на стената шкафче. А пространството под мивката (или в шкафчето) използвайте за съхранение на кърпи, тоалетна хартия и др.



Едноръкохватковият смесител GROHE Essence ще внесе в банята ви елегантност и стил благодарение на минималистичния си дизайн, а надеждните технологии осигуряват сигурност и безпроблемна работа години наред.

Голямо огледало над малката мивка

Огледалата увеличават пространството визуално, така че всяко голямо огледало в малката баня ви е от полза. Освен това, в ограниченото пространство само един може да ползва малката мивка, но другият – огледалото над нея.



Серията Luce от Ariana Ceramica е с безкрен спектър от цветове и повърхности. Предлага Булгрес

И накрая – не забравяйте осветлението!

Добре осветена, вашата баня ще изглежда по-просторна. Ако държите на декоративно приглушено осветление – направете втори кръг – вашият електротехник ще ви посъветва как.



Извита мивка на Rosa. Предлага Баня Стил

Флорални мотиви

Миряна Малчева

“

Истинската тайна на щастието се крие в искрен интерес към всички подробности от ежедневието.

Уилям Морис



Рамка за снимка от KREO

На фона на набиращата все повече популярност растително - декоративна тенденция, не можем да не се сетим за Уилям Морис, бащата на модерните интериорни шарки. През живота си той сътворява множество десени, вдъхновени от природата, с животни, птици, цветя и листа, които са толкова пищни и елегантни, че са популярни и до днес. Декорациите с флорални мотиви имат дълбоки исторически корени, но през последните две години се наблюдава интересна тенденция в модните дизайни. Властването на векторните и леко синтетични цветя поприключва, изместено от пищна стилистика, състояща се предимно от листа. Вариациите обхващат от силно стилизирани симетрични елементи, до истинска, реалистична джунгла, като в много от случаите модерният прочит е в цветовете интерпретации: нетипичните, недействителни цветове преобладават и често се срещат интерпретации в златно или розово.



Тапет за баня на Wall&Deco, колекция COLIBREEZE. Предлага Верде Интериори

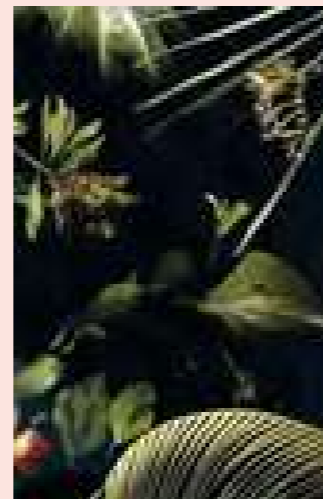
Подова лампа GROW от KREO



Лампа на Famlight, предлага студио Zapriani



Една от оригиналните рисунки на Уилям Морис



Интересен шкаф деокиран с истински цветя на Marcin Rusak



Тапет за баня на Londonart. Предлага Верде Интериори



Тапет за баня на Wall&Deco, колекция Color-chain. Предлага Верде Интериори

Серия Majestic от Ceramiche PIEMME е вдъхновена от текстурите на едни от най-редките мрамори в природата и съвършено допълнена от екзотични декори и мозайки в неповторимия стил на марката Valentino. Предлага Булгрес



Тапет за баня на Wall&Deco, колекция Frondes. Предлага Верде Интериори

Десените са допълнени най-често с птици, които придават живот на композицията, или цветя, които остават по-скоро с допълваща, отколкото доминираща функция. Ако желаете да превърнете дома си в модерна градска джунгла, е добре да отчетете пространството, с което разполагате. Имайте предвид, че ако искате флорална стена, ще бъде трудно да добавите още нещо на нея, а ако използвате декоративни аксесоари с листа, е хубаво те да са от една серия или да си подхождат стилистично.



СРЕДИЗЕМНОМОРСКИ СТИЛ

Миряна Малчева



Фигура CASOLARE от KREO

Средиземноморският стил на обзавеждане е характерен за южните европейски държави. Той е предпочитан от романтични и спокойни хора, които се наслаждават на ярката слънчева светлина и предпочитат естествените материали.

Диван на Flexteam. Предлага Верде Интериори

За да постигнете средиземноморско излъчване на дома си не е необходимо само да боядисате някоя пейка синя или да аранжирате 2-3 миди. Така популярните вещи стил „а ла вила край морето“ не се идентифицират с този интериорен стил. По-скоро мислете за атмосферата, която трябва да създадете, отколкото за аксесоарите. Едно от най-важните условия е изобилието от светлина. Големи прозорци, декорирани с ефирни завеси, които да омекотяват слънчевите лъчи, са добро начало. Меки и светли тонове по стените, при възможност мазилки с текстура или автентични зидове много допринасят за търсената романтична и лежерна атмосфера. Смело можете да изложите на показ носещата дървена конструкция на тавана, без да я третирате с тъмни оцветяващи байцове – ефектът който търсите е за мекота и непреходност.



1



2



3



4

1. Диван на Flexteam, модел William. Предлага Верде Интериори
2. Пример за традиционен крайбрежен средиземноморски стил
3. Плочки с patchwork декор от Ornamento
4. Легло на Flexteam. Предлага Верде Интериори



Декоративна фигура КОРАЛ от KREO



Пейка ALAGON от KREO



Килимче NISHA дизайн от KREO



Кресло KUBU от KREO



Килим TRIJNTJE от KREO



1



2



3



4

Цветовата палитра на средиземноморския стил включва всички естествени земни нюанси – от сиво-черната вулканична глина до избелелия варовик. Сините разцветки варират от дълбокото морско синьо до нежните лилави нюанси на цъфналите лавандулови полета. За мебелите подберете или натуралните разцветки на естествената дървесина или светли тонове. Някои специфични форми биха понесли и „претриване с боя“ стил шаби-шик. Декоративните елементи задължително трябва да са с естествен произход – антикварни предмети от дебело, ръчно изработено стъкло, глинени изделия в актуални тонове, ковано желязо. Все пак, ако наистина обзавеждате крайморска вила, можете да добавите и миди, но ги изложете като колекция, или ги използвайте, за да украсите елемент от интериора. При всички положения, при създаването на средиземноморски стил е най-важна работата с цветовете – изисквайте мостри, сравнявайте палитри и най-вече потърсете експертното мнение на консултант.

1. Тапет на Wall&Deco, колекция Cascade. Предлага Верде Интериори
2. Екстериорен текстил Wind Space от Верде Интериори
3. Традиционното синьо е характерно за средиземноморския стил
4. Естествения зид е прекрасно допълнение към средиземноморския стил

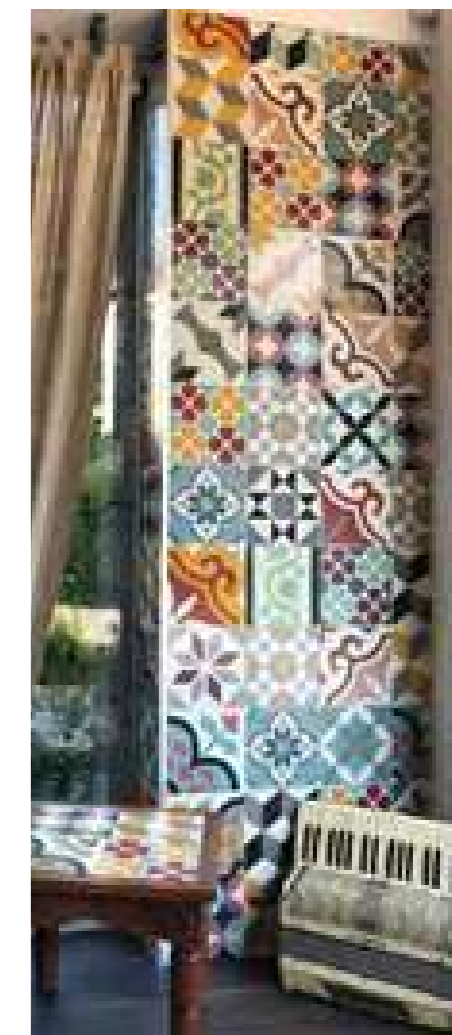
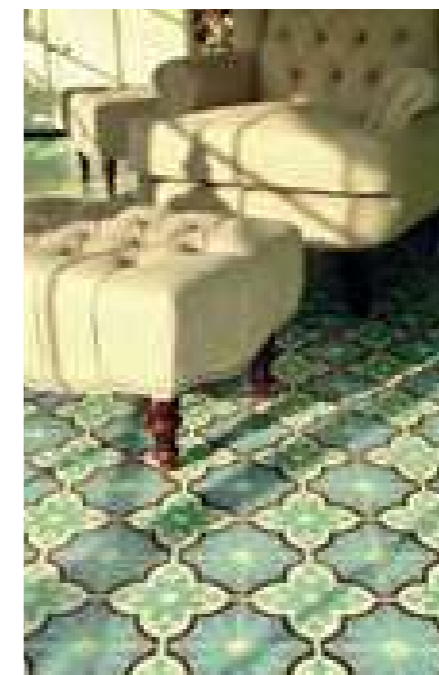
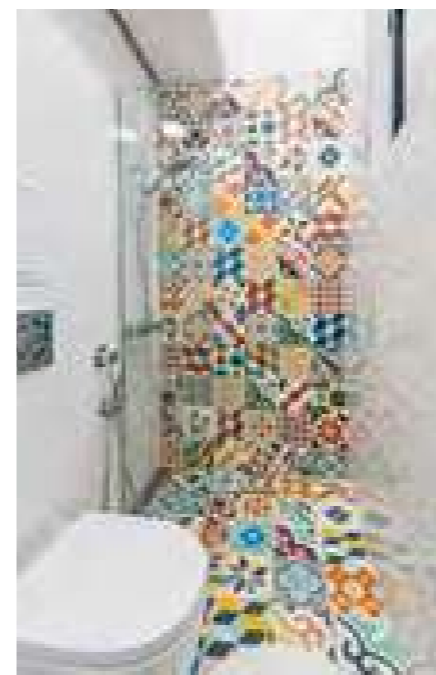
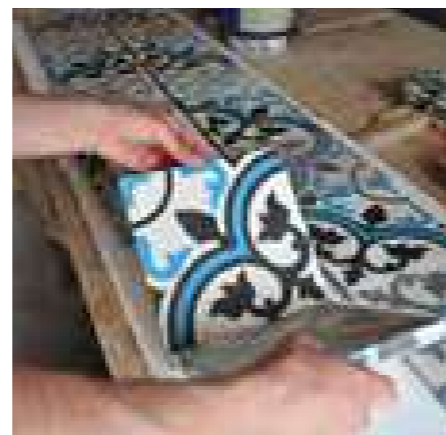
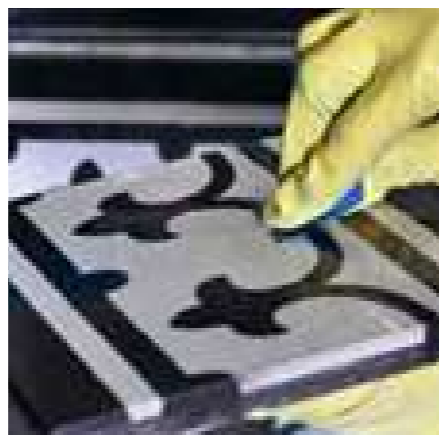


4000

вариации във формат 20x20

Българските ръчно направени циментови плочки на "Ornamento" са идеалното решение за създаването на интериор с уникална визия.

Плочките "Орнаменто" се изработват от бял цимент, пречистен и калиброван мрамор, мраморна фракция, пигменти за цимент и вода. Всички материали се смесват, моделират се в матрица и пресоват с хидравлична преса. Зреенето на цимента става във вода от 2 до 5 дена, след което изсъхват на нерегулируема въздушна среда. Фирмата предлага различни размери над 400 модела шарки и над 40 цвята, като разработва и индивидуални проекти - шарка по дизайн на клиента. Плочките са изцяло ръчен продукт с характерни за тях черти, които ги правят уникални и неповторими. Налично е голямо разнообразие от модели и цветове, но е възможна и изработката на модел и цвят по желание на клиента.



- 100% ръчно изработени
- Екологичен продукт
- Индивидуален дизайн
- Подходящи за под, стена - вътре и вън
- Внасят различен и интересен почерк в интериора
- Дебелият им цветен слой ги прави издържливи на износване

+359 889 36 86 15
+359 896 41 15 54
ornamento.bg@gmail.com
<http://www.ornamento.bg>

НАТУРАЛНА ВИЗИЯ С ЩИПКА ЛУКС

Миряна Малчева

Гранитогрес
Harlem Brown Неха
от Баня Стил

През последните няколко години се наблюдава всеобща тенденция на завръщане към естественото. Все повече се търсят натуралните шарки и цвят, визия, максимално доближаваща се до красотата, която природата сама създава.



Полиран гранитогрес Borgo Gold от Баня Стил

Гранитогрес Rex Pearl. Предлага Баня Стил



Nobile и Luce са имената на новите колекции, разработени от дизайнерския екип на Ariana. Nobile е селекция от престижни мраморни повърхности, които се открояват както по своята текстура, така и по цвят, и включват декоративни и по-семпли и елегантни версии. Luce се основава на проучване на материята и съчетава изразителната привлекателност на смолата с универсалността на палитра от 7 цвята, включително 3 метални ефекта. Предлага Булгрес.



Производителите предлагат огромно разнообразие най-вече при гранитогресите, които имитират мрамор. Природната красота на този уважаван още от древността камък го превръща в популярен и предпочитан избор, а доста по-евтината технология на гранитогреса – и в достъпен. Съществуват множество видове разцветки на мрамор, повечето със звучни италиански наименования, заимствани от имената на кариерите, в които са били добивани през епохите. Калаката, Карарски, Милански сив, Бардилио и, разбира се, класическия черен мрамор – това са само някои от естествените вариации на този красив камък, без да споменаваме безбройните търговски наименования, под които се предлага гранитогрес, имитиращ мраморната шарка.

Гланциран гранитогрес Valeria е вдъхновен от величието и красотата на естествената мраморна повърхност. Изящните ивици по повърхността на плочките пресъздават усещането за изисканост и стил от естествения мрамор. Серията е представена в две текстури - черно и златно. Светлите, естествени нюанси на плочките се комбинират чудесно дори с по-претенциозните и специфични интериорни тенденции. Предлага Баня Стил



Nobile и Luce на Ariana. Предлага Булгрес



В момента се наблюдава категорично доминиране на светлите тонове. Млечно бял основен цвят, изпъстрен с деликатни шарки в сиво и кафяво и техните нюанси. При оформянето на „природните шарки“ дизайнерите рядко добавят контрастен цвят, като например синьо, или метални ефекти като злато или мед. Ефектът е неочаквано елегантен, подът запазва своята ненаатрапчива естествена красота, но с добавена щипка лукс.

Висококачествени
употребявани антични мебели
от XVII - XX век
Внос от Франция, Англия, Белгия и Холандия



гр. Бургас
комплекс "Славейков" бл. 160
(срещу МОЛ Галерия)
тел.: 0888512479; 056/823838
e-mail: antikbs@abv.bg
skype: antikbs





ДА ТИ ПРОГОВОЯТ ЦВЕТЯТА

Автор: ландшафт. арх. Силвена Стойкова

Едно от неизчерпаемите предимства на лятото е, че изобилието от цветя е голямо. Събират слънчеви лъчи и радват окото с пъстротата си. Казва се, че обичат да им говориш, да слушат хубава музика, точно като хората. Но когато си заобиколен от тях по-скоро сякаш те ти говорят - казват ти колко е красив света, колко е приятно слънцето, колко разхлаждаща е водата. Напомнят да се радваш на хубавия сезон изпълнен с живот и веселие. Сега е сезонът, в който трябва да се заредим с настроение, да ни е пъстро, да ни е цветно, дали на балкона, дали в градината, където и да сме нека се заобиколим с цветя. Те вдъхват живот, красота, възшебство.

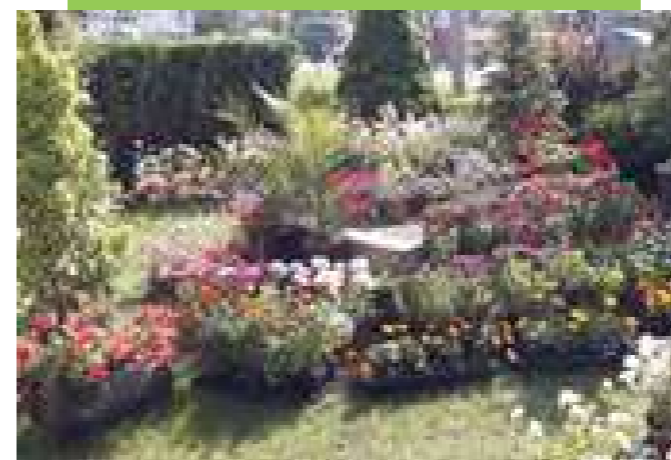
Ако живеем в апартамент, можем да декорираме балкона с различни комбинации от цветя в сандъчета, саксии, висящи кошници. Цъфтяща, ухаеща градина пред прозореца е истински зелен оазис на фона на градската среда и е един добър вариант за любителите на цветята, живеещи в апартаменти. Какви растения да изберете да отглеждате на балкона си зависи от неговото изложение и температурните условия. Всички висящи растения са подходящи за терасата, тъй като стоят особено ефирно. Една част от тях обаче не могат да зимуват навън и имате възможност да им се наслаждавате на балкона само през топлите дни и вечери. Важен фактор, на който трябва да обърнем внимание при избора на цветя за балкона е светлината, както и продължителността на слънцегреенето. Можем да използваме обикновени **Мушката** (Pelargonium), **Мушката "Калиопе"**, **Сакъзи**, **Лантана**, **Скаевола**, **градинска Бегония** (Begonia semperflorens), **Петунии**, **Далии**, **Агератум**, **Целозия**, **Тагетес**, **Остика** и др. или **Бегония тубероза** (Begonia thuberosa), **Импатиенс**, **Фуқция**, **Торения**, **Кампанула** и др., ако ни е сенчесто мястото.

Ако пък разполагаме с двор изборът на цветя за градината ще ви потопи в многообразието на растителния свят. Пъстри, ароматни и по свой начин уникални, цветята за градината ще бъдат вашият избор на благоухание и свежест в най-горещите месеци на годината. Когато



решите да превърнете своя двор в ботаническа градина, трябва да се съобразите с индивидуалните особености на всеки растителен вид. И да засадите цветята така, че накъдето и да се обърнете, да виждате тяхната неподправена красота. Грижете за градинските цветя е доста по-сложно от отглеждането на стайните, тъй като цветята за градината са изложени на постоянни климатични промени, на дъжд и жарко слънце, на условията в откритото пространство на двора. За да си спестите тревогите още при засаждането на избраните цветя за градината се съобразете с изискванията им за светлина и влага. Ако сте решили в една леха да засадите няколко вида цветя за градината, групирайте ги по сходство в нуждите им и в зависимост от височината, която достигат. Това ще рече, че ако лехата има централно място, в центъра ѝ трябва да се намират най-високите екземпляри, а в периферията по-ниските. Ако пък сте избрали някоя по-крайна позиция, при която лехата се

вижда само фронтално, засадете от най-високите отзад и постепенно преминавайте към по-ниските. Цветята в градината трябва да се групират и в зависимост от периода им на цъфтеж. Най-добре е в една група да бъдат растения, които цъфтят по едно и също време. В близост до тях обаче посадете цветя, които да цъфтят в друг сезон, за да се радвате през цялата година на зеленина в тази част на градината. Цветята за градината трябва да бъдат групирани и в зависимост от количеството вода, от което се нуждаят. Не можете да засадите вид, обичащ повече вода и слънце до такъв, на който му трябва суха почва и сянка. Най-благоприятно е да поливате растенията рано сутрин, но не прекалявайте. Можем да направим цветни лехи или цветни композиции с всички изброени по-горе цветя, като включим и многогодишни като Кореопсис, Салвия (Salvia farinacea, Salvia "Hot Lips"), Гайлардия, Рудбекия, Маргарита, Стокезия, Делосперма, Сенецио и др.



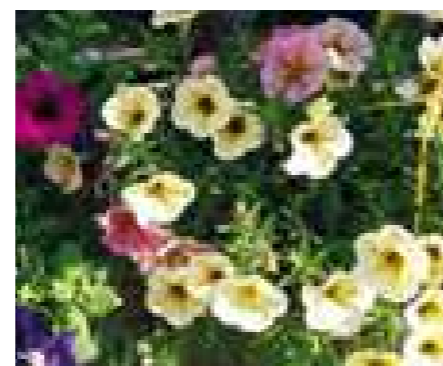
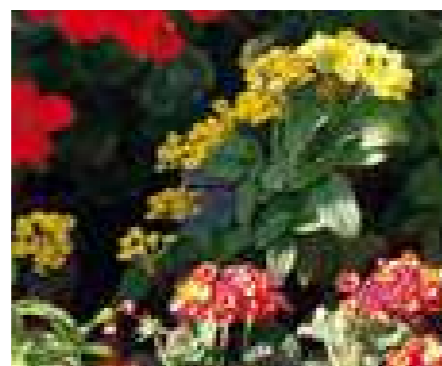
ГРАДИНСКИ ЦЕНТЪР ГАРДЕНИЯ
 Проектиране, изпълнение и поддръжка на паркови и градински пространства.



гр. София, Бул. Братя Бъкстон №81
 тел.: 0888 214 177
 e-mail: taniagarden@hotmail.com
 Instagram: Garden center Gardenia
 Facebook: Gardenia BG

**ИНТЕРИОРНО
 И ЕКСТЕРИОРНО
 ОЗЕЛЕНЯВАНЕ**

www.gardenia-2006.eu



DECOR COLLECTION

Н О М Е Т Е X T I L E



- Висококачествени пердета и корнизи.
- Наличности.
- Безплатна консултация на място.
- Решения за сводове, овали и нестандартни форми.
- Шев, монтаж и доставка до 24 ч.
- Шалтета и декоративни възглавници.
- Римски щори и Японски стени без ограничение в размерите.
- **РАЗПРОДАЖБА НА СТАРИ КОЛЕКЦИИ С 50% ОТСТЪПКА!**

Директен внос от Германия, Испания и Италия.
Магазин "DECOR COLLECTION"

Адрес: гр. София, ул. "Г. С. Раковски" 178 (на ъгъла с ул. "Л. Каравелов") тел.: 02/9867497,
e-mail: office@decorcollection.net, office1@artdecorbg.com,
бул. Княз Ал. Дондуков 48, тел.: 02/4238470, e-mail: office2@artdecorbg.com

www.artdecorbg.com

ART & DECOR
ПЕРДЕТА - ПОРТИЛА - ЩОРИ - АКСЕСОРИИ

ПРОЕКТИРАНЕ - ИЗРАБОТКА - МОНТАЖ
ОБЗАВЕЖДАНЕ ПО ПОРЪЧКА

Диалог А

ДИАЛОГ-А ЕООД
ж.к. Захарна фабрика, ул. Кукуш 1
(след входа на Мтел)
тел.: 0898 32 32 12; 0887 904 917
facebook: Диалог А ЕООД
e-mail: dialog_a@abv.bg

www.housemebel.com

БИСАЙД
АВТОМАТИЧНИ ЗАДВИЖВАНИЯ

BENINCA®
TECHNOLOGY TO OPEN

ПРОМОЦИЯ

ВАЛИДНА
ДО КРАЯ НА
МЕСЕЦ АВГУСТ 2020

шерита М
професионално почистване

РАБОТИМ ЕФЕКТНО, ЧИСТИМ ПЕРФЕКТНО!

Дори всичко да изглежда чисто, ние виждаме и малките детайли

София, ул. "Милча" №85А | 02 963 28 28 / 088 88 000 80 |
www.sheritam.com | contact@sheritam.com

KIT PONY
Автоматика за плъзгащи врати портал до 350 кг. вкл. 4 м рейки 1 бр. дистанционно

490 лв.
без ДДС

KIT BILL 30M
Автоматика за двукрили врати размер на крилото до 2,50 м. и тегло до 250 кг., вкл. приемник и 1 бр. дистанционно

615 лв.
без ДДС

KIT JIM
Автоматика за секционни врати с височина до 2,50 м. вкл. приемник и 1 бр. дистанционно

333 лв.
без ДДС

LADY 4
барьера - бърза греда до 4,2 м. вкл. приемник и 1 бр. дистанционно

1520 лв.
без ДДС

Барieri и автоматика от BENINCA® – Италия
www.beside.bg

София, продажби – бул. Ситняково № 50А, тел. 02 9443016, 9445227
София, сервиз и инженеринг – ул. Оборище № 102, тел. 02 9442263, 9442236
Бургас – ул. "Цар Симеон I" №74, тел.: 056 821074, 0878 448844
Варна – бул. "Вл. Варненчик" №142-144, тел.: 052 601673, 0878 225522
В. Търново – бул. "България" №22, тел.: 062 620563, 0878 558855
Пловдив – ул. "Родопи" №4, тел.: 032 660576, 0878 336633

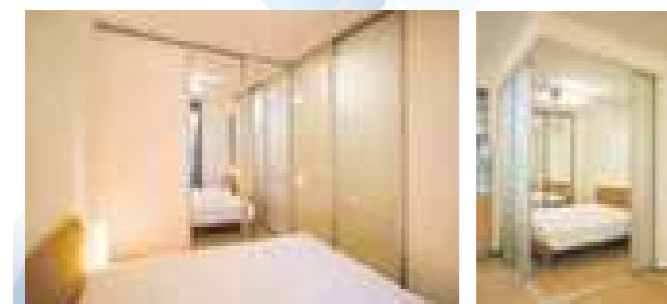


sogal



- Цялостно обзавеждане по индивидуален проект за дома, офиса, хотела.
- Обзавеждане на кухни, бани и антре
- Спални и детско - юношески стаи
- Вградени гардероби, гардеробни стаи
- Портални плъзгащи се врати
- Новите системи плъзгащи врати от SOGAL
- Преграждане на помещения

портални плъзгащи врати за сепариране на пространства в интериора, система на плъзгане от KOMANDOR, сатен огледало, мат стъкло и огледало в алуминиева рамка



NEGOVA STYLE
мебели и обзавеждане с плъзгащи врати

НЕГОВА СТИЛ

Шоурум гр. София,
ул. „Пиротска“ 85
тел. 02/929 37 31
e-mail: negova_style@yahoo.com
www.negova-style.com

sogal
SOGAL

Мебелен салон: София, Студентски град
ул. „Никола Габровски“ 110,
тел. 02/421 11 87
office_sogal@yahoo.com
www.sogal-bg.com

АДРЕСИ НА ФИРМИТЕ В ТЕМИТЕ

БУЛГРЕС

София
бул. Симеоновско шосе 93Б
Бургас, ул. Одрин 15
www.bulgres.com

ВЕРДЕ ИНТЕРИОРИ

София
бул. Патриарх Евтимий 78
www.verdeinteriori.com

ГРЕСИЯ 2 МАГАЗИНИ БАНЯ СТИЛ

София
бул. България 88
www.baniastil.com

KREO

София
Park Center Sofia, ниво-1
ул. Уилям Гладстон 27
Пловдив
Mall Plovdiv, ниво 0
www.kreo.bg

СТИЛСТРОЙ ТРЕЙДИНГ

София
бул. Асен Йорданов 6
www.stilstroi.com/bg

GRONE AG

www.grohe.bg

АРХ & ДЕКО ООД

София
пл. Славейков 1
тел. 0888 63 62 95
a-decko@netbg.com
www.archdecko.com

БИСАЙД

София
бул. „Ситняково“ 50А
www.beside.bg

ИНТЕРИОР И

София
ул. „Тодорини кукли“ 1А
www.interior-i.bg

НИДО

София
бул. „Черни връх“ 120
nido.bg

MRG DESIGN

София
ул. „Йордан Гавазов“ 52w:
www.mirage-2000.bg

СТУДИО ZARRIANI

София
ул. Юнашка песен 11
www.zarriani.bg

ИДЕАЛ СТАНДАРТ – ВИДИМА

www.idealstandard.bg

ДИРЕКС 21

София
кв. Иван Вазов
ул. Димитър Манов 8
www.direx21.com

ДИКАМ-Д

София
Красна поляна, 1359
ул. „Суходолска“ 185 б, 1373
www.dikam.com

ORNAMENTO

359 889 36 86 15
+359 896 41 15 54
ornamento.bg@gmail.com
www.ornamento.bg

FALMAC & SCHOCK

Варна
ул. „Битоля“ 6
0882 309 900, 0877 601 901
бул. „Цар Освободител“ 263А
0876 562 436

Бургас

жк. Лазур, бл.152, срещу
„Пантеона“
0885 107 682

София

тел.: 0882 069 082

Пловдив,

жк. „Тракия“, бул.
„Освобождение“ № 39, маг. 1
тел.: 0887 760 806, 0889 151 013
www.schock.bg

КАМАХ
ФАБРИКА ЗА ЩОРИ

www.kamax.bg



info@kamax.bg
www.facebook.com/kamax
0700 10 121

вътрешни
ЩОРИ 51
модела

перголи и
СЕННИЦИ 23
модела

външни
ЩОРИ 10
модела



Подарете си комфорт
решения за автоматизиране
на Вашите щори и сенници

добавете TaHoma®PRO
или CONNEXOON®,
изтеглете мобилното приложение
и управлявайте
Вашите щори и сенници
от всяка точка на света!

Фирмени магазини в гр. София

Магазин 1 бул. Хр. Ботев 41 тел: 02 953 25 90 089 673 32 70	Магазин 2 бул. Хр. Ботев 153 тел: 02 931 1000 089 667 90 81	Магазин 3 бул. Шипченски проход 17 тел: 02 971 10 16 089 789 81 31
---	---	--

Магазин 5 бул. Сливница 84 тел: 02 821 88 00 089 669 20 69	Магазин 6 бул. Ломско шосе 4-6 тел: 02 936 50 53 089 669 20 68	Магазин 7 кв. Младост 3 бл.304 тел: 02 974 34 24 089 911 99 28
--	--	--

в нашия сайт - www.kamax.bg - може да намерите
адреси на магазини за щори и сенници в цялата страна