

Pure Freude
an Wasser

GROHE



100°C директно
от смесителя
GROHE Red

grohe.bg

PART OF LIXIL

ИНТЕРИОР ДИЗАЙН

АРХИТЕКТУРА ®

МАГАЗИН

брой 126 / 2020 цена 6,90 лв.



ПОСЕТЕТЕ САЙТА НИ

ТРАПЕЗАРИЯ
HOME OFFICE

брой 126 > 2020 цена 6,90 лв.

МАГАЗИН

126

БАЯ

GROHE

Шерита
ПОЧИСТАНЕ НА СТРАЖИ, ОФИСИ И ДОКОВЕ



9 771312 357694

БЛЯСЪК И УЮТ
четете още:
Зимен текстил
Животът е...

Интерiori от
България, Япония, Южна Африка

БАНЯ СТИЛ

КАЧЕСТВОТО ИМА ЗНАЧЕНИЕ



www.baniastil.com

EXCELLENCE IN
BATHROOM
SOLUTIONS

гр. София
жк. Младост 4
ул. Околовръстен път 265
/В сградата на Технополис/

гр. София
бул. Черни Върх 102Д

гр. София
жк. Люлин
бул. г-р Петър Дертлиев 70

гр. София
жк. Манастирски ливади
бул. България 88

гр. София
жк. Зона Б-19
бул. Ал. Стамболийски 163

гр. София
жк. Димитър Миленков 136Б
/Outlet магазин и централен
склад/

гр. Пловдив
ул. Васил Левски 152
/Карловско шосе -
до Ален Мак/

гр. Стара Загора
бул. Никола Петков 50
/В сградата на Технополис/

гр. Велико Търново
ул. Бачо Киро 5

гр. Шумен
бул. Велики Преслав 5

гр. Варна
бул. Сливница 160
/В сградата на търговски
център „Камко“/

гр. Бургас
бул. Тодор Александров 30
/В сградата на Технополис/

гр. Русе
бул. Цар Освободител 6



Брой 126 > 2020
Цена: 6,90 лв.

на корицата:
Artcourt
снимка:
Антон Шавльов

Списание
Интериор Дизайн
МАГАЗИН
Архитектура

издава:
Магазин Интериор БГ ЕООД

Ренета Стоянова
издател

Миряна Малчева
главен редактор
GSM: 0888269570
spisanie.magazin@gmail.com

редактори
Ема Иванова
Ирина Станоева

Надя Тороманова
дигитален маркетинг
и онлайн комуникации

реклама
GSM: 0877 61 86 81
GSM: 0879 05 77 29
advertising1@magazin-bg.net
advertising.magazin@gmail.com

дизайн и препечат
Теодора Петева
teodorapeteva@gmail.com

адрес на редакцията:
София 1408
бул. България 5, ап. 24
GSM: 0878 208 953

www.magazin-bg.net
www.facebook.com/spisaniemagazin/

За коректността на подадената
информация в рекламните визии
издателят не носи отговорност.
Всички права запазени.
Никаква част от това списание
не може да бъде пречатвана
или копирана без писмено
разрешение на издателя.

Технически изисквания:
лого - векторен Corel Draw, Illustrator,
Photoshop, TIFF, EPS файлове, 300 dpi;
Всички текстове да са
обърнати в криви.
Снимки: TIFF файлове - СМУК, 300 dpi;
JPEG - СМУК, 300 dpi,
формат: необрязан - 216/290 мм
обрязан - 213/284 мм

ISSN 1312-3572



Снимка: Voca do Lobo

СЪДЪРЖАНИЕ

- 18 Подаръци за нас, подаръци за вас
- 40 5 начина да направим дома си по-блестящ за празниците
- 44 Трапезарията- мястото, което ни сплотява!
- 56 Интериорният текстил през зимата – топлина и уют

- 88 За модерния облик на работната среда

Четете още в броя:

Новини - 8, 10, 12 стр., Уют - 16 стр., Книги - 22 стр., Изкуство - 24 стр., Да приготвиш храната с щипка любов - 28 стр., Това е Коледа! - 32 стр., Бора Бора - 36 стр., Един модерен прочит на класически стил в интериора - 50 стр., Зимна романтика в планината - 60 стр., Дизайн в банята - 66 стр., Мечта под наем - 72 стр., Къща Такадзюки – функционалната пещера - 80 стр.



София, ул. Г.Вашингтон 10
 тел: 02/9831309
 office@artcourt.net
 www.artcourt.net

Цялостно интериорно и
 екстериорно проектиране.



Editor's letter.

Добре дошла 2021!

Е? Всяка година по това време информационните канали правят ретроспекции с какво ще запомним отиващата година: световни събития, най-доброто и най-важното, задавайки обобщаващи въпроси.

Мили приятели,

С удоволствие ви представям този последен брой за отминаващата година, с който искаме да дадем направо отговори: 2020-та ни научи да ценим това, което имаме – най-важното – здравето, семейството, най-близките ни, приятелите и роднините. 2020-та ни направи по-силни, но и по-смирени, по-загрижени, по-обичащи.

126-ти брой на списание Интериор Дизайн Магазин е посветен на любовта, уюта и семейството. На страниците сме събрали предложения как да подготвите трапезарията за бъдещите семейни събирания, но и как да си организирате работното място вкъщи. Прекрасните и вкусни рецепти на Макдонна и мечтаните дестинации на Светлин, красиви интериорни предложения от български и чуждестранни професионалисти.

Приятно четене и с пожелание от редакцията:

Обичайте се!

Миряна Малчева

Миряна Малчева,
 Главен Редактор



Полилей DROP CHANDELIER BULP / Керамични декорации от колекция SPHERE

101
 COPENHAGEN

Шоурум: София
 бул. Патриарх Евтимий 78
 тел: 02/9881137, 02/9591116
 verde@verdeinteriori.com
 www.verdeinteriori.com

VERDE
 INTERIORI

РАБОТИХМЕ ЗАЕДНО С



Мариана Симеонова
Архитект



Елена Гюмишева
Архитект



Десислава Ананиева
Интериорен дизайнер



Светослав Йорданов
Архитект



Виктория Митева –
куратор и собственик на
Арт Галерия Le Papillon



Yo Shimada
Архитект



Симона Минева
Медиен специалист
в сферите дизайн и интериор



Светлин Иванов-Лаубер
Актьор, музикант,
полиглот, пътешественик



Макдонна-Моско Тзавелла
Художник,
културен антрополог



Нина Ник
Приложник-декоратор,
почитател на "Уаби-Саби"



ARCH & DECKO LTD

JUNCKERS
WOOD CARE

София 1000, площад Славейков 1, тел. 0888 636 295, 0888 627 247, a-decko@netbg.com, www.archdecko.com

Junckers завинаги!
Официален вносител на подове от масивно дърво, произведени в Junckers Дания с впечатляващи размери и визия. Богат избор на цветовете и повърхностни покрития.



Junckers Dark Luxe Desert Gold

NOTHING IS
FOREVER.
AND THIS IS FOR NOW.



Снимки: Messe Frankfurt Exhibition GmbH

Новият слоган на International Consumer Goods Show 2021 подказва за уникалното и еднократно събитие във Франкфурт, което ще съчетае микс от реални и виртуални изложения и семинари.



Международното изложение International Consumer Goods Show ще се проведе от 17 до 20 април 2021 г. в рамките на изложбения комплекс в града.

Според концепцията на организаторите събитието ще обедини продуктите изложения Ambiente, Christmasworld и Paperworld в едно. По време на събитието, виртуално ще се проведат и Digital Days, като в техния формат ще присъства и изцяло дигитално представеното Creativeworld.

Световният пазар е силно повлиян от ситуацията с Covid 19 и наложените търговски ограничения. Организаторите от Messe Frankfurt са убедени, че тяхното предложение за хибридно събитие, със силно онлайн присъствие е правилният отговор както за изложителите, така и за потребителите.



ИНТЕРИОРЕН ДИЗАЙН И РЕАЛИЗАЦИЯ



ОТ ПРОЕКТА, ДО ПАНТОФИТЕ
НИЕ ЗНАЕМ, ЧЕ НАШИЯТ ПРОЕКТ Е ТВОЕТО ВКЪЩИ

GROHE представя концепцията Perfect Match:



продуктови комбинации, които си пасват перфектно по форма и функционалност. За много хора банята е място за почивка и уединение и трябва да отразява възможно най-точно личния им стил, точно както всяка друга стая у дома. Специално подобрите цялостни решения за баня, при които дизайнът на смесителя подхожда на формата на керамиката, силуетът на душ системата и дори аксесоарите допринасят за цялостната хармония, улесняват проектирането и правят вземането на решение по-бързо, приятно и удобно както за клиента, така и за експерта. Клиентът получава визуално координирана и функционална баня, а архитектите могат да се фокусират върху цялостния дизайн на банята, без необходимост от търсене на подходящите продукти. Никога не е било по-лесно да създадете мечтаната баня.

ПОЕЗИЯ ОТ КЕРАМИКА И ДУМИ...



Най-новото съкровище в шоурума на VERDE INTERIORI е колекцията VERDE от Pottery & Poetry - ръчно изработени специално за VERDE INTERIORI уникални керамични аксесоари и декорации от Мария Балева (Pottery), придружени от стихове на Зорница Генова (Poetry). Радост, жизненост, емоция, изразени чрез цвят и форма. Всеки предмет е уникален, всеки стих е частица от всеобхватната духовна мистика... Диаметрално различна е другата нова колекция,



представена в шоурума от ръчно изработени керамични вази и аксесоари на датската фирма 101 Copenhagen. Стилистиката е минималистична в wabi-sabi и jandandi стил, повлияна от традиционния японски дизайн и подход към техника и материали. Цветовете са натурални и спокойни основно в сивата гама. И двете колекции са подходящи за внасяне на акцент във висок клас дизайнерски интериори, където случайни предмети и декорации са недопустими.

БУЛГРЕС
ЛУКСОЗНАТА БАНЯ



София , бул. Симеоновско шосе 93Б, тел.: 02/4427339, 0887818455, 0883288993, 0887387373
Бургас, ул. Огрин 15 (Ел. кабел), 0884 232 929
www.bulgres.com
НОВО: Дизайнерско студио Булгрес, гр. София, бул. Васил Левски 110, тел.0886 58 58 48

17-тото издание на конкурса Баня на годината е с награден фонд 13 000 лв.



Три са категориите в 17-тото издание на конкурса Ideal Standard Баня на годината: Идеалната семейна баня, Дизайнерска хотелска баня с Atelier Collections и Санитарно помещение в офиса. Българските архитекти и дизайнери трябва да представят своите решения в 3D визуализации до 10 февруари 2021 година.



Предизвикателството към участниците е да представят в своите проекти дизайн, функция, естетика, устойчивост, безопасност, иновации, технологии, енергоефективност и пестене на ресурсите. Тези теми засягат и днешната глобална епидемична обстановка, която преобръна живота на хората и доведе до преоткриване на нови ценности, и един различен начин на живот. Начинът е предопределен от мисълта за по-висока степен на хигиена, здравна култура и социално общуване. Индустрията за баня не прави изключение, безброй иновации се отразяват върху начина, по който Ideal Standard проектира своите продукти и влияе върху възприемането на санитарните помещения. Архитекти, дизайнери и проектантите имат тази важна роля да преобразят жизненото пространство с мисъл за човека. За всички участници първи подали проекти в 17-тото

издание на конкурса Ideal Standard Баня на годината са предвидени специални тематични награди. Проектите трябва да са финализирани до 10 януари в някоя от трите категории: Идеалната семейна баня, Дизайнерска хотелска баня с Atelier Collections и Санитарно помещение в офиса. Няма ограничение за броя на 3D визуализациите от един автор. Проектите трябва да са съобразени и с критериите за всяка от категориите и да се използват предоставените планове за помещенията. Проектите трябва да са съобразени с определени критерии за всяка категория и да се подадат за участие от 15 октомври 2020 до 10 февруари 2021 г. Следва гласуване на жури - 11 - 20 февруари 2021 г. и гласуване на публика - 21 - 28 февруари 2021 г. Най-добрите проекти ще бъдат обявени и наградени на 5 март 2021 г.



Барieri и автоматика от
BENINCA – Италия
www.beside.bg

София, продажби – бул. Ситняково № 50А, тел. 02 9443016, 9445227
София, сервиз и инженеринг – ул. Оборище № 102, тел. 02 9442263, 9442236
Бургас – ул. "Цар Симеон I" №74, тел.: 056 821074, 0878 448844
Варна – бул. "Вл. Варненч ик" №142-144, тел.: 052 601673, 0878 225522
В. Търново – бул. "България" №22, тел.: 062 620563, 0878 558855
Пловдив – ул. "Родопи" №4, тел.: 032 660576, 0878 336633

МАГИЯТА НА ЕСТЕСТВЕННОТО ДЪРВО

Финландски къщи Хонка



Насладете се на топлината и уюта на дървените къщи. Те предлагат възможност за здравословен живот сред природата.

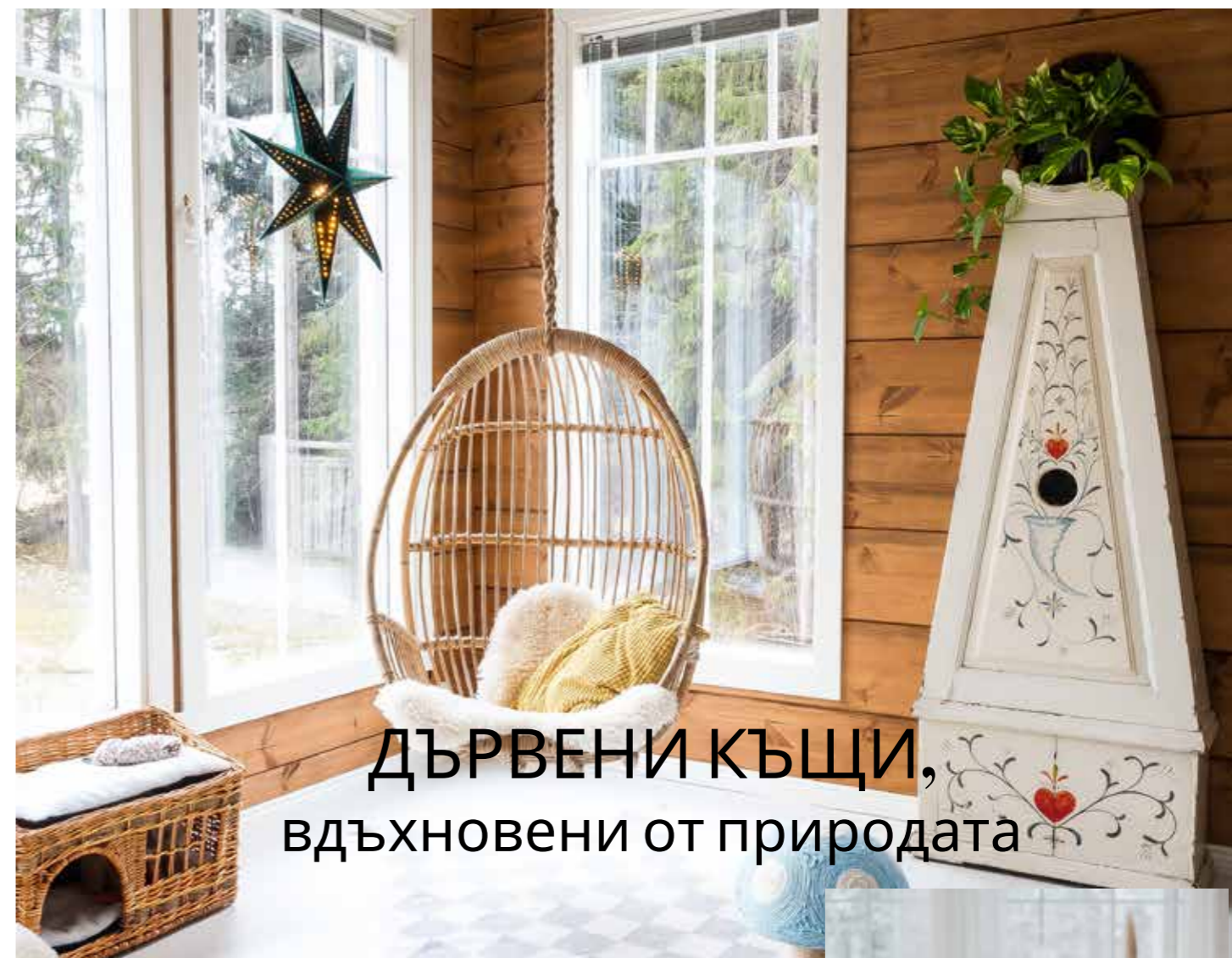


В днешния променлив свят, домът стана по-важен от всякога. Дървените къщи са все по-популярна алтернатива за по-естествен, здравословен и екологичен начин на живот. Животът в истински дом от дървени трупи Нонка ви предоставя възможност да прекарвате повече време вън. Една перфектна комбинация на екологична работна среда съчетана с домашен уют.



Цветовата схема и атмосферата на дома са създадени с хармонични и традиционни тонове. Избраните цветове включват ретро зелено, различни нюанси на сивото и топло кафяво. Светлите подови дъски и белите врати с квадратни панели придават на дома лека и хармонична атмосфера. Екстериорът на къщата е боядисан в сиво,

а покривът е с традиционни червени керемиди. Вътре дървените стени са третирани с полупрозрачно покритие с топъл кафяв дървесен восък или са покрити с тапети. Сивите врати с квадратни панели и месинговите дръжки в кухнята допълват цялостната визия.



ДЪРВЕНИ КЪЩИ, ВДЪХНОВЕНИ ОТ ПРИРОДАТА

ЕКОЛОГИЧНОСТ ОТ ПРИРОДАТА

Известно е, че много от използваните в съвременното строителство материали могат да предизвикат алергична реакция, особено у децата. За разлика от тях дървените греди представляват екологично чист природен материал, който не оказва никакво вредно въздействие върху човешкия организъм.

СКАНДИНАВСКО КАЧЕСТВО

В "Хонка" нашите знания и опит се основават на нашия богат опит в планирането, производството и доставката на истински масивни дървени къщи по целия свят.

СЪЗДАДЕНА ЗА ТЕБ

Нашата цел е да създаваме красиви и функционални къщи в класически Скандинавски дизайн, в които просто ще се влюбите.



WWW.HONKA.COM/BG





Garden Trading Christmas 2020



ТЕОРИЯ НА УЮТА: ИЗРАЗЕТЕ СЕБЕ СИ

Миряна Малчева

Има много концепции и специалисти, които да дават правилния съвет как да направите дома си по-красив и по-стилен. Но трудно може да се даде съвет как да го направите по-уютен. С този колежен брой започваме нова рубрика, в която ще се постарам да ви дадем някои идеи, за да превърнете дома си в по-специално място за вас.



Коледа е най-светлия празник и това е може би най-хубавият повод да изразите себе си и да декорирате по свой собствен вкус. За някои червеното е цвета на празника, за други – аромата на домашни сладки. За вас - може би отрупаната с играчки елха. Нека обаче погледнем малко по-нестандартно и най-важното – да се забавляваме! Бъдете смели и креативни, създайте нещо свое, което да отразява вашето лично светоусещане и да направи празника още по-щастлив.

Подаръци за нас, подаръци за вас

В празничният и различен Декември 2020 избрах да Ви предложа идеи за подаръци за интериора и лично за Вас, български продукти които ме вдъхновяват, харесвам и съм открила за себе си през годините. Хората които стоят за тези брандове, са професионалното творческо настояще в България, и всъщност получават признание и развитие, което доказва, че нивото на дизайна ни тук е много добро и си заслужава!



СИМОНА МИНЕВА

Експерт по комуникации и реклама, медиен специалист в сферите дизайн и интериор, изследовател на въздействието на цветовете в заобикалящата среда и детайлите, чрез които се постига уюта.

Да започнем с идеите за дома:



Превземете стените с ESCREO

Всичко повече време прекарваме вкъщи, нали? Работейки и учейки, заобиколени от стени, които всъщност можем да превърнем в място за писане, рисуване и споделяне на идеи чрез ESCREO - революционна боя, която можете да нанесете на всяка повърхност, без грундиране, формулата е еко и с 10 години гаранция, нанасяте и след 3 дни е перфектна за употреба. Създадена през 2015 г. ESCREO има над 3000 клиенти по света. Предприемачите са отличени в престижната класация на Forbes #30under30, а преди няколко дни в своята технологична класация за Централна Европа Technology Fast 50, Deloitte постави ESCREO в категорията "Impact Stars". Най-важното е, че можете абсолютно сами да боядисате, разгледайте подробности на escreo.com/bg/



Walls beyond

Стените всъщност могат да бъдат изключителни произведения на изкуството! Българският артистичен бранд Walls beyond предложи нов продукт - готов тапет в размер колкото цяла стена, с нежното име Акварелен мираж и с прекрасната илюстрация на синьо-зелен фрагмент от мечтано море, нарисувано с водни бои. Материалът е нетъкан текстилен плюш, който допълнително подчертава мечтателната визия. Можете да научите повече на www.wallsbeyond.com и [@wallsbeyond.artwallpapers](https://www.instagram.com/wallsbeyond.artwallpapers).



Светло и уютно със Studio Zappriani

Ръчно изработеното абажурно осветление на семейство Запрянови е все по-разпознаваемо, и наистина няма как да се сбъркат техните лампиони тип Трипод, които са едни от емблематичните им модели. В различни размери, буквално за малки и големи, тези лампи са с гаранция 5 години, изработени максимално от естествени материали, с опция за избор на всеки компонент в цвят и текстура, персонализирани до последният детайл, удоволствие е да Ви светят! Вижте повече на www.zappriani.bg

Красива и комфортна Subcultura

Мargarita Димитрова е бъдещ архитект и създател на Subcultura - вдъхновяващ бранд за ръчно изработени килими и декорация за дома от естествени висококачествени материали. Уникални, ръчно тъкани килими от 100% вълна с абстрактни композиции, смели комбинации от цветове, релеф и мекота. Всеки килим е с дебелина от 15 мм, което е доста и когато стъпиш мъничко потъва. Подходящи за всякакво пространство, можете да разгледате и поръчате на [@subcultura.studio](https://www.instagram.com/subcultura.studio).



Подаръци с дизайн лично за Вас:

Art.E

Ръчно изработените порцеланови изделия на Art.E винаги са прекрасна идея за личен подарък. Чаша, купа, ароматна свещ – формите, цветовете и декоративните рисунки са изящни и красиви, а качеството изключително. Можете да разгледате и изберете лично на ул. „Веслец“ 17 в София, или на handmadebyarte.com



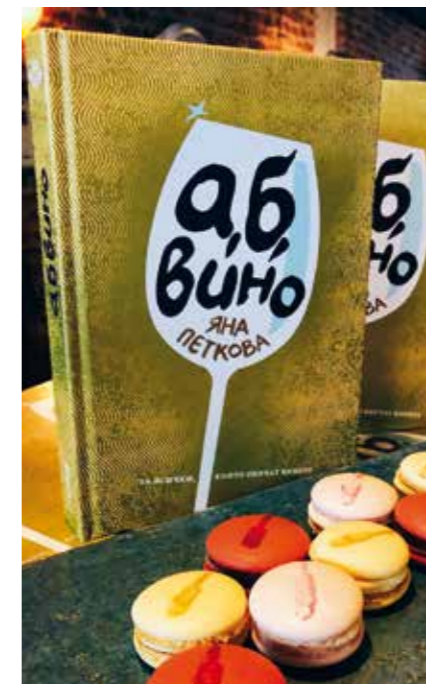
Maya made.it

Великолепните кожени чанти и раници на Мая от Варна вече са известни не само в България, но с гордост се разхождат по света. Цветни, прецизно изработени и с възможност за персонализиране до последният шев, логото на Maya made.it в рамките на няколко години се превърна в символ на качество и лично отношение. Моделите можете да разгледате и поръчате в социалните мрежи на [@mayamade.it](https://www.instagram.com/mayamade.it)



Nadya's knit /Надеждините плетки

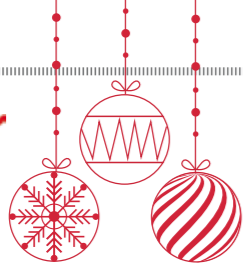
Това всъщност са бижута с история, зад които стои художничката Надежда Желязкова, която е позната и любима на множество дами, обединени в онлайн-общество в социалните мрежи. Бижутата на Надето са не просто накити, а обект на колекциониране и споделяне, винаги подходящи за подарък! Ще ги намерите на живо на избрани хенд-мейд базари и онлайн на www.nadyasknit.com



А, Б, вино!

Новата книга на Gourmet Publishing е премиерната книга на техния автор, дегустатор и част от екипа им от самото създаване на DiVino Яна Петкова. "А, б, вино" е съдържателна, оригинална и ценна книга за виното – рядко срещана комбинация от задълбочен подход с лекота и пъстрота на изказа. Яна се образова във винено отношение по всички възможни начини – притежател е на Wine and Spirit Education Trust Diploma. Тя е винен дегустатор и журналист, винен съдия и обучаващ. Съосновател е на Българската винена академия, на подкаста Life Unbottled и на проекта за винен маркетинг Avinissima. Член

е на екипа на DiVino, лектор, блогър и партньор в ресторантски проекти. А книгата е великолепна идея за подарък! Можете да поръчате от www.vintageclub.bg или [@grapecentralsofia](https://www.instagram.com/grapecentralsofia)



Магнитният хълм
Рика Ман-Вархеди
превод: Светла Кьосева, 392 стр.

Това е роман за маргиналността – социална и интелектуална, за феминизма, женското писане и сексуалността, за знаците от миналото, които ни определят и днес. През лятото на 1999 г. Еникьо Бьорьонд – феминистка и обещаващ социолог, се завръща от Ню Йорк в Будапеща с намерението да напише голям социологически труд за „нищетата на унгарците“ през призмата на маргиналните групи. Ще се справи ли Еникьо със социалните и психологическите блокади, в които попада? Томаш Богдан е талантлив социолог и любим университетски преподавател. Отношенията му с Еникьо прерастат в сложна интимна връзка, белязана от съмнения, ревност и чувство за вина. Възможна ли е развързката?



Един живот за киното

Жан-Жак Ано

превод: Владимир Атанасов, Георги Ангелов,
Красимир Петров, 552 стр.



Животът в киното е разказан от първо лице в тази изумителна книга. Темите на филмите му са различни, но посланията им са универсални, защото великите произведения на изкуството са породени от велики мечти. Резултатът: Ано безспорно е най-световният от френските режисьори.

Три етажа

Ешкол Нево

превод: Паулина Мичева, 272 стр.



Трите етажа в книгата са не само рамката на този роман, съставен от три части, те са и трите основни фази според теорията на Фройд за личностното развитие. В жилищна сграда в предградията на Тел Авив се развиват три истории, като всяка от тях е разказана на някого под някаква форма – три монолога на три емоционално различни етажа.

Рафаело

Франческо Фиорети

превод: Милена Дякова, 288 стр.



„Рафаело“ умело съчетава портрет на епохата с живопис, поднасяйки ни литературна версия за една „изгубена истина“. В началото на XVI век Рафаело създава шедьовъра „Преображение“, покрива с алегорични фрески вила „Фарнезина“ и папските покои във Ватикана, рисува своята любима Маргерита и описва античните

римски паметници, за да ги опази от престъпни посягателства. Внезапно обаче, на един Разпети петък, отровено вино слага край на живота и на творческия му триумф.

Чакам в кафенето

Билиана Генова,

112 стр.



Историята в книгата се разгръщат от ателието на Веласкес и площадите на Венеция до запустяла къща в Шишковци и литературния клуб „Перото“. Обединява ги деликатният поглед към изкуството като уникално, разместващо световите преживяване, към любовта като очакване, към живота като лабиринт, в който изгубването

не е непременно страшно. Мотивите в тези разкази се развиват като в музикална пиеса, която звучи в различно темпо и може да приключи с внезапен финал. Героите са художници и колекционери, венецианци и арменци, принцеси и пожарникари, крале и певци, учители и програмисти.

ОБЗАВЕЖДАНЕ И СТИЛ

ТАЙНИТЕ НА ПРОФЕСИОНАЛИСТИТЕ ПО ИНТЕРИОРЕН ДИЗАЙН



Фрида Рамстед, фотограф: Lisa Thanner

”

Мебелирайте така,
както бихте предпочели
да живеете – не както бихте
искали да ви възприемат.

ФРИДА РАМСТЕД

Как всъщност мислят специалистите по обзавеждането и стила?
От какви хитринки и трикове бихме могли да се възползваме ние?



Книгата запознава с основополагащи практични правила, съвети и препоръчителни мерки. Конкретните, приложими рецепти, ще бъдат от полза и ще донесат радост на всички без оглед на техния стил и вкус. Накратко: готварска книга за вълнуващите се от обзавеждането! Тук ще откриете още тайни трикове на специалистите по обзавеждането, които ще помогнат на всеки да устрои дома си хармонично и ергономично, без да се прахосват пари за излишни вещи. Макар в наши дни хората да се интересуват много от тенденции, стилове, мебели и декорация, след ремонт често остава усещането, че нещо не е изпитано докрай или домът не функционира оптимално в ежедневието. Фрида Рамстед е на мнение, че е важно не само с какво обзавеждаме, а и как точно. Всеки може да се възползва от наръчника с неговите педагогични обяснения и разяснителни илюстрации, независимо от стила и вкусовете си предпочитания.



Виктория Митева

Виктория Митева се занимава професионално с представяне на художници и произведения на изкуството от 1999 г. до сега и има над 200 курирани изложби. Организираща е 4 скулптурни пленера, няколко майсторски класа и не малък брой културни събития. Един от собствениците е на Арт Галерия Le Papillon - утвърдено име за представяне на високо-стойностно изкуство в България. Дипломиран магистър икономист е с допълнителна магистратура "Графика и графична комуникация". В професионалната ѝ работа, освен писането на много рецензии за художници, скулптори и артисти, които представлява, ѝ се налага да консултира клиенти с различни изисквания и реално да среща изкуството с крайния му потребител.

КАК ДА ПОДБЕРЕМ И ПОДРЕДИМ ПРОИЗВЕДЕНИЯ НА ИЗКУСТВОТО

Автор Виктория Митева – куратор и собственик на Арт Галерия Le Papillon (продължение)



Пенка Никова

Да купиш произведение на изкуството е или емоционален вътрешен акт на привличане или желание да оухотворим средата, в която работим и живеем. Добре подбраните картини дават допълнителна стойност на всяко жилище или офис, създават уют, и усещането за дом. Те придават автентичност, индивидуалност и характер на всяко място според обитателите му, личен отпечатък от вътрешния му свят.



Аршак Нерсисян



Григор Мицев



Маргарита Пуева

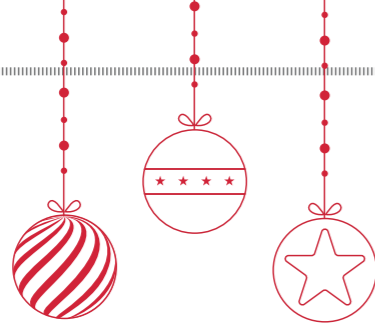


Петко Арнаудов

Скулптурата, надграждайки изящното изкуство, категорично говори за вкуса, по-високата сетивност на ценителите, които искат да вкарат още повече живот, пластичност, дори динамика на мястото, където прекарват основно времето си. Разбира се издава и техните по-големи материални възможности.



Христо Христов



Аршак Нерсисян



Атанас Хранов



Атанас Хранов

Целта на всяко произведение на изкуството е не да бъде разбрано, а да въздейства емоционално, да предизвиква въображението, анализ, мисъл, често асоциативно препращайки ги на други места далеч от ежедневието. Затова когато се купува изкуство човек не трябва да остава с усещането, че е задължително да гледа една картина в продължение на целия си живот. Всяка избрана от нас картина отразява нашето моментно емоционално състояние и естетически изисквания. Тя хармонира с нас в този конкретен момент, но и ни развива, за да пожелаем още нещо ново, което да предизвиква нашето въображение и да допълва нашата личност и среда. Така колекцията постепенно се разширява и често се налагат размествания в дома, което прави задачата привидно сложна, но много приятна в течение на времето. Едно разместване на картини често спестява ремонт и нови мебели. Едно от най-важните неща, ако трябва да намерим правилното място на картина, е размерът ѝ спрямо заобикалящата мебелировка. Не може да сложим малка или средно голяма картина на голяма, дори да не е толкова празна от мебели стена. Колкото по-малка е картината сложена на голямо пространство, толкова



Михаил Лалов



Елена Стоева

Христо Христов



по-малка оптически изглежда тя и по-неадекватно изглежда пространството. Колкото картината е по-голяма, толкова по-просторно изглежда помещението. Картината трябва оптимално да изпълва стената, за да въздейства като физически прозорец, но към онзи, другия свят на въображението. Ако е много голяма стената, то с картини можем да районираме цялото помещение на отделни кътове и да го разчупим идейно и физически с наши малки уютни кътчета. Голяма представителна картина е удачна да е във всекидневната част, която е хубаво да е асоциативна, създаваща емоционално състояние, а миниатюрите, особено реалистичните и сюрреалистичните да разположим на тесни колони в стаята, в кабинет, в коридора и въобще там, от където могат да се разглеждат отблизо и да се усеща интимност.



Макдонна-Моско Тзавелла
Художник,
културен антрополог

ДА ПРИГОТВЯШ ХРАНАТА С ЩИПКА **ЛЮБОВ**

Текст и снимки: Макдонна-Моско Тзавелла

Сърцето на всеки дом е кухнята. Тя съхранява топлината на дома, приютява смеха и мечтите на обитателите му. Кухнята е магическо място, в което продуктите се смесват и се превръщат в гозби, а историите, натрупани в душите на хората, сякаш сами излизат на бял свят в нея и одухотворяват пространството. Кухнята е споделено място, светло място за възторг, наслада и любов; радостно място, очароващо децата.



Моята засмяна помощничка в кухнята



Икато всяко магическо място, което се нуждае от сила, за да се поддържа магията, кухнята също има нужда от романтична душа, която живее с любов, вдъхновена от грижата за другите. Да готвиш със страст, да пазиш в паметта си миналото, да живееш с него, да пораждаш спомени, да даваш от своята радост на другите е различно от това да присъстваш в кухнята и да приготвяш храната по необходимост. Защото това да споделяш с другите сърцето на дома, означава да се чувстваш свързан с тях; означава да правиш всичко от сърце и така да привързваш хората един към друг, правейки ги с лекота щастливи. А добрият кулинар е също и пътешественик, и разказвач на истории. Той изпитва вълнение от живота и го предава на

другите. Той твори, докато действа от сърце. Радост е да преживееш с него приготвянето на храната, да поставиш в нея щипка любов, ентузиазизиращо е да се учиш от него, да разговаряте открито и от сърце помежду си. Готварското изкуство е пътуване в традициите, в миналото, в различните култури. Спомените на всеки човек са изпълнени с вкусове и аромати. Самата храна ни връща към спомени и различни емоции. Тя ни напомня, като отключва спомени най-неочаквано. Чрез храната пътешестваме. Тя е опит да погледнем света с очите на някого другого. Тя ни подтиква да се влюбим в настоящето, докато споделяме трапезата с приятели. Храната прави света да изглежда малък, а всичко, което сме чували някога, някъде, можем да приготвим сами и да прибавим към него истории. Храната ни прави емоционални. Тя ни връща чувства, които сме смятали за изгубени, тя променя и нас, и пространството, което обитаваме. В храната има изобилие от цветове и въображение, тя дарява с вълнение и блаженство. Показва ни път, който да следваме, пространства, които да изследваме. Кара да бродят душите ни, да търси умът ни и да се радва сърцето ни. Чрез храната се заслушваме в гласовете, които се носят из въздуха; отгатваме аромати, на които в различни моменти ухае Времето; чуваме истории, които са разказани на малцина; истории, които ни превръщат в пътешественици и ни обгръщат с топлина. Да опитваме вкуса на храната, търсейки в нея истории, които някой друг е започнал някога; да се лутаме из всевъзможни поуки и да търсим развръзки; да се забавляваме от това, че всичко може да бъде и просто, и сложно едновременно – нима се нуждаем от по-добра причина, за да сложим красива покривка на масата, да поставим изящни прибори, да запалим свещите, да пуснем музика, да поканим в дома си тези, които обичаме?!



Коледа е време за споделяне, време за разказване на истории, време да се чувстваме свързани. Да отворим сърцата си, защото всичко отеква в тях!

НЯКОЛКО РЕЦЕПТИ ЗА ВДЪХНОВЕНИЕ

ЗА ТЕСТОТО:

2 ч. ч. брашно
150 гр. меко масло
2 с. л. студена вода
щипка сол
1 яйце

ЗА ПЛЪНКАТА:

2 патладжана
3 моркова
3 тиквички
1 глава червен лук
3 с. л. заквасена сметана
1 с. л. зехтин



Зеленчуков спираловиден тарт

- Загрейте фурната на 180°C
- Направете меко тесто, като разбъркате брашното с маслото, яйцето, водата и солта. Ако е нужно, добавете още брашно, за да получите меко и гладко тесто. Оформете го на топка, завийте го с фолио и го оставете в хладилника да почива за 20-30 мин.
- Измийте зеленчуците. Обелете морковите.
- Нарезете всички зеленчуци на много тънки ленти (може да използвате белачка за картофи).
- Намажете съда за тарт със зехтин и го поръсете с малко брашно.
- Разточете тестото и го прехвърлете в съда, в който ще печете тарта.
- Намажете дъното със сметана.
- Започнете да редите зеленчуците от центъра, като започнете с малък кръг. Продължете да редите, като редувате зеленчуците във всеки кръг. Когато приключите, намажете цялата окръжност със зехтин.
- Печете ок. 30 мин., докато зеленчуците омекнат.
- Ястието се сервира топло.

ЗА ТЕСТОТО:

2 ч. ч. брашно
2 ч. л. бакпулвер
½ ч. л. сода бикарбонат
2 с. л. настъргана портокалова кора
¾ ч. ч. слънчогледово олио
1 ч. ч. захар
4 яйца
¾ ч. ч. прясно изцеден портокалов сок
1 п. ванилия

ЗА ГЛАЗУРАТА:

1 ч. ч. маскарпоне
1 ч. ч. бита сметана
1 п. ванилия

ЗА ДЕКОРАЦИЯТА:

2 портокала, нарязани на кръгчета
1 ч. ч. захар
¾ ч. ч. вода

Портокалов кекс с глазура от маскарпоне и бита сметана



- Започвате с декорацията. Нарязвате двата портокала на тънки кръгчета. Слагате на котлона да заври водата заедно със захарта. Когато захарта се разтвори, поставяте в получения захарен сироп кръгчетата портокали и ги оставяте да поврат на среден огън 6-8 минути, докато омекнат. Когато станат готови, ги поставяте внимателно на решетка, за да изстинат.
- Загрейте фурната на 180°C.
- В съд разбъркайте брашното с бакпулвера, содата и портокаловите кори.
- В голям съд разбийте с миксер олиото и захарта, докато се разтвори и побелее. Прибавете към тях и яйцата, едно по едно, и разбъркайте. Сложете една част от брашното и портокаловия сок. Разбъркайте и прибавете другата част от брашното.
- Поставете получената смес в кръгла форма за кекс, намазана предварително с олио, и печете 30-40 минути, докато стане готова.
- За глазурата разбийте леко сиренето маскарпоне с ванилията и прибавете разбитата на крем сметана. Внимателно ги разбъркайте отново, докато се получи нежен крем. След като кексът изстине, го намажете обилно с глазурата. Декорирайте отгоре с кръгчетата портокал. Портокаловият кекс е готов!

ПРОДУКТИ:

600 мл вода
1 портокал, нарязан на кръгчета
Шепа червени боровинки
Клонка розмарин
10 бр. карамфил
5-6 бр. звездовиден анасон
2-3 бр. канелени пръчици

- В малък съд, който ще къкри на котлона, сложете 600 мл вода. Нарезете портокал на кръгчета и го сложете във водата. Прибавете боровинките, розмарина, карамфила, анасона и канелата. Оставете да къкри на слаб огън толкова дълго, колкото ви харесва.



Коледни потпури за настроение и аромат

Животът е ...

ТОВА Е КОЛЕДА!



Нина Ник

Нина Ник
Приложник-декоратор,
почитател на "Уаби-Саби"

Декември е всичко в едно.
Месец, изпълнен с чудеса.
Има някаква магия,
желание да промениш всичко
около себе си.

Коледа не е нито време от годината, нито сезон, а нагласа, наслада и желание. За мен Коледа е домашен уют и всяка година ме обхваща еуфория и желание за творчество. Може би това е празникът, за който се подготвям най-дълго и с най-голямо вълнение. Всичко трябва да е красиво, да носи усещане за уют и топлина. През този студен месец прекарваме доста време в къщи и можем да направим атмосферата у дома топла и предразполагаща за повече приятни мигове.



По традиция, украсата ми е готова за Никулден, не я правя наведнъж, а постепенно добавям нови неща, така сякаш усещането за празник продължава по-дълго. А кулминацията е безспорно в последните дни преди 24 декември, когато украсявам зелена елхичка или живи клонки.

„

Когато ангелите ни целуват, около нас мирише на канела.



Декорацията на дома за коледно-новогодишните празници е това, което ми носи усещането за нещо по-специално, изважда ме от ежедневието. За мен, тя не е нужно да е скъпа, за да носи радост и настроение, може да е чаровна и със своята простота.



Не наблягам на цветни гирлянди и играчки, на традиционните червени и зелени цветове, а предпочитам по-умерени нюанси и по-естествени материали, много свещи, мека, декорираща светлина, клонки, шишарки. Пък и те най-добре се вписват в интериора ми. Обожавам бъркотията по Коледа, нищо не ми е много, нищо не ми е в повече. Такова е моето усещане за празника.



Животът е ...

БОРА БОРА

Текст и снимки: Светлин Иванов-Лаубер



Светлин Иванов-Лаубер

Актьор, музикант, пътешественик

Фотограф: Mario Farriolli



Бора Бора... Перлата в короната, наречена Френска Полинезия. Най-красивият сред най-красивите острови на планетата. А аз си поставих за цел и в последните 10 години бях на всеки един от тях: Сейшелите, Бали, Малдивите, Борнео, Капри, Тонга, Куба, Корсика, Мадейра, Санторини, Фиджи, Кабо Верде, Сардиния, Шпицберген, Шри Ланка, Канарските острови, Нова Зеландия, Исландия, Ко Самуи, Крит, Таити, Оркней Айлъндс, Великденският - Рапа Нуу... За всеки един от тях можеш да прочетеш или чуеш, че по-красив от него на този свят няма. Но Бора Бора надминава със своята омайност всичките!



Най-ексклузивният. Той е и най-трудно достижимият. Най-далечния. Гоген - оното бягство. И моето. За трети път. Там. И докато например за достигането на "най-откъснатия" остров на света - Великденския - ти трябва "само" 19 часа в три самолета, минавайки през Чили, то в случая с БОРА БОРА - това са всеки път 30 часа полет (само в едната посока), докато се озовеш там. Прелетени - двата най-големи световни океана и континентите между тях. Минаваш през месомелачките на летища, контроли, проверки, часови пояси, климати, мисли, опасения, умора, умора, умора. Споменах ли умората достатъчно? В безкрайните полети - пример: само два последователни от тях (общо са четири) са 11 - часов и 10 - часов - гледаш през илюминатора от 10 000 метра, как прелиташ света под теб, наричаш себе си безумец, заради това как отново се подлагаш на всичко това, само и само за да я достигнеш. Нея. Бора Бора. Тя е някъде там - в най-самотната част на Южния Тих океан, по средата между Австралия и Южна Америка, скрита и скътана като безценна, ревниво пазена перла в недрата на океана. Името ѝ означава на полинезийски: "Изначалната, първородната, изконната". Малко преди самолетът да я достигне след поредното, последно прекачване в Папеете/Таити, вече почти си я намразил. Иска ти се да заплачеш от изтощение. Предвкушаваш всяко възможно разочарование ... И ТОГАВА... ПРЕЗ ПРОЗОРЧЕТО ПРЕД ОЧИТЕ ТИ СЕ ПОЯВЯВА ПОСТЕПЕННО ТЯ! С лагуните си от неистово синьо. Изначалната. Първородната. Изконната КРАСОТА. Царствената, единствената Бора Бора. А после, когато си кацнал и моторницата те е посрещнала, докато гледаш от борда ѝ, как пори същите тези лагуни на бляновете... да, тогава потичат сълзите ти. От Благословията да си там. От красотата, порязваща душата ти като сияещ скалпел.



Трябва да си видял тези води, за да повярваш, че подобен цвят наистина съществува. Благодарих на себе си, за това, че си ги подаряваш. Тези седмици. На мястото, по-омайно от всеки лукс. Да, признавам: Бора Бора е и действително почти недостижима и заради лукса си, с неповторимите й умопомрачителни - елитни хотели. Островчетата, наречени "моту", образуват кръг около майката-остров с нейния 727 метра висок връх Отеману. И той, точно като носа ми, изглежда с различна форма, с всяка смяна на перспективата. И при такова наличие на звезди, той остава абсолютната звезда. Е, не носят ми, естествено! Предишния път моя съседка в хотела беше тенис - божеството Серена Уилямс, този път в наколното ми водно бунгало имах за съсед премиер - министърът на Хърватско с жена му. Но не това е важно. Не! На третия ден вече си свикнал - намиращ се на остров, където може да се натъкнеш на Хайди Клум, кланът Кардашиян, Ева Лонгория или Лео ди Каприо, които отскачат с джетовете си многократно през годината дотам. Но на фона на всичко, с което Бора Бора те покорява и докосва, VIP - аспектите й остават (кълна се!) пикантно-маловажни. ДОСТАТЪЧНО Е ДА ИЗЖИВЕЕШ ПЪРВИЯ ИЗГРЕВ НА СЛЪНЦЕТО! (да, това са 12 часа времева

разлика и е гарантирано, че ще се събуждаш по тъмно) Преди слънцето да изплува, зората докосва с розовата нежност на устните си всичко. Като деликатно погалане с фламингово перо. Като безмълвно самодивство. Ако в небето има няколко облака - те започват да искрят - все по-златни, все по-факелни. Огнени саламандри. Като небесни клади. А слънцето все още го няма. Лек полъх минава през палмите. Първите птичи гласове се събуждат. Крилете им като че ли са пърхане в собственото ти сърце. Вълните шепнат с бронзови отблясъци. Сякаш ти самият си Бог, който се готви да сложи последния щрих на Сътворение и Всемир. Вдишваш, усмихваш се в пурпурната полутъмнина. Всичко е зад теб, всичко е пред теб... Толкова е тихо. Почти можеш да чуеш, как в дълбокото мидите с неуморно мълчание обвиват, повиват с неразгадаеми сълзи скритите в себе си съкровища. Почти можеш да чуеш мантрата на собственото си щастие. Тишина... като утроба на Живота. И тогава се появява то - слънцето. Изпълзява от океана - алено и пулсиращо. Дишаш, потрепваш в кървавочервено Младенец. И... в този миг светът е току що сътворен. Като за съвсем първи път. Само за теб. Започва още един ден - безметежен и лазурен. Там, на остров БОРА



БОРА. Лагуната с най-неописуемите цветове, корали и риби те очаква - гмурни се, забрави за света, останал на 17 хиляди километра, седемнадесет милиарда умори и 30 часа полети в четири самолета зад теб. Забрави, че там някъде са твоята зима, твоето безпокойство, асфалтовият ти делник. Нали имаш този ден, този миг-вечност и още един, и още един, а после и още ... дните съставят седмици - те също са пълноводни, тюркоазени лагуни. Загубваш представа за часовете. Знаеш, слънцето, оставяйки от топлото си злато по кожата ти, ще се отправи в лъчистия си път към върха на вулкана Mount Otemanu, където ще залезе, оставяйки като царствена мантия след себе си цветовете на разтопена лава по цялото небе. Залезна небесна лава над вулкан с име на божество. Същият този Маунт Отеману, който на сто снимки излиза по сто различни начина. Да, наистина съвсем като собствения ми трикратно чупен нос. И е време за плуване в тъмносапфирените води на една започнала нощ. И на една продължаваща магия. Време е... да е БЕЗВРЕМИЕ. Ноември е. А с мен ти току що избяга от дъжда и студения вятър.

Оставаме на Бора Бора, нали?



5

НАЧИНА ДА НАПРАВИМ ДОМА СИ ПО-БЛЕСТЯЩ ЗА ПРАЗНИЦИТЕ



Настолна лампа Shangai,
предлага Dada Interior Showroom



Осветително тяло от Gautier

Тази година коледния сезон ще си го прекараме предимно вкъщи, без шумни партита и фамилни събирания около масата... Това обаче не ни пречи да създадем малко по-празнична атмосфера, малко по-тържествена и по-блестяща. Защото, нека да не забравяме, че са празници и този път декорираме за себе си и за най-близките си – хората с които споделяме дома си.



Стояща лампа
Twist, предлага
Dada Interior
Showroom



Стенен аплик Stilo, предлага Dada Interior Showroom

Осветително тяло от синджири, дизайн Brian Rasmussen, колекция LightMetal на Lucitaliane. Предлага Верде Интериори

1

Нека бъде светлина!

Осветителните тела са най-подходящия източник на блясък – в момента най-актуални са издължените силуети и тръбни конструкции, полилеи, съставени от множество подвижни елементи, които да реагират и на най-малкото раздвижване на въздуха.



Свещник
Palm Tree
Gold от KARE



Свещник Palm Tree Gold
от KARE

Закачалка Apelle Tree,
предлага Верде Интериори



Стол Aurora на Cantori,
предлага Dada Interior Showroom



Сет масички за кафе Apelle Chic, предлага Верде Интериори



Освен светлина, изберете и топлината. Какво е Коледа без запалени свещи? Декорирайте дома си с множество малки чаени свещи и подберете няколко по-едри, като акцент. Идеално решение са ароматизираните, с гъх на канела и коледни курабийки, като задължително ги аранжирайте в масивни, блестящи свещници.



Блестящи помощни мебели. Производителите определено имат какво да кажат по въпроса – през последните години се наложиха масички, стойки и столове с декоративни метални елементи, полирани до блясък. В момента най-актуални са месингът и финиш с цвят розово злато.

Шкаф и огледала от Riflessi, предлага Dada Interior Showroom



Параван Swing от KARE



Шкаф от Riflessi,
предлага Dada
Interior
Showroom



За по-смелите почитатели на еkleктиката дизайнерите имат специално зашеметяващо предложение: мебели с метален финиш! Покритието е издръжливо на петна и отпечатащи, а блестящите огледални повърхности лесно се превръщат в акцент на всеки интериор.



Огледала с метални рамки. Огледалата отварят пространството и добавят драматизъм в интериора. А когато са комбинирани с блестящи метални рамки, те се превръщат в бижу. Комбинирайте повече от едно малко или средно по размер огледало в група, като акцент на стената.

ТРАПЕЗАРИЯТА – МЯСТОТО, КОЕТО НИ СПЛОТЯВА

Ирина Станоева



Снимка: Анџи Sloan



Маса на Topop. Предлага Dada Interior Showroom



Маса Conley Brass на KARE



Колекция SUBMARINE на 101 Copenhagen.
Предлага Верде Интериори



Маса за трапезария на KARE

Подобно на кухнята, където се приготвя храната за цялото семейство, трапезарията е тясно свързана с консумацията ѝ, но и с прекрасните моменти, споделени с най-близките, по време на празничния обяд или тихата делнична вечеря. Съвсем естествено е, при обзавеждането да ѝ отделим специално внимание.

Хубавата новина е, че за разлика от другите помещения в жилището с по-широко предназначение, в нея за хранене има определен набор от мебели, които след като ги подберете, остава да мислите за по-приятните неща като декорация и осветление.



Маса ARCO на Gautier



Серия Addict на Gautier

Най-важна е масата

Първо определете размера, както според пространството с което разполагате, така и според броя на членовете в семейството и дори гостите, които обикновено каните най-често. Обикновено за стандартно жилище, масата за 6 или 8 човека е напълно достатъчна. Нелош вариант е да изберете модел, който е разтегателен, така в по-малобройна компания бихте разполагали с повече



Интериорен текстил на Apelt, предлага Decor Collection

място. В момента най-актуални са моделите с тънки или ултра тънки плотове, които визуално си хармонират със също така изтънени крака. Модерните дизайнери търсят излъчването на елегантност и финес при масата за хранене. На пазара могат да се намерят и прекрасни предложения на маси с един скулптурен крак, като при тях преобладава комбинацията от 2 и повече материала.



Интериорен текстил на Apelt, предлага Decor Collection



Стол Cheerio Yellow с възглавница на KARE

Стол с подлакътници San Francisco Blue на KARE

Да поседнем

Естествено, масата трябва да бъде комбинирана със столове. Тенденцията от преди няколко години да се комбинират различни по визия и дори материал столове отмина, нейно място заемат актуалните сетове. Не е задължително столовете да повтарят визуално дизайна на масата, но те трябва да са еднакви и да си хармонират с нея. Най-интересните модели са с тапицерия от дамаска в един или два цвята, както и с декоративни шевове. Облегалките са със средна височина, популярни са варианти с и без подлакътници.



Маса Setis на Gautier.



Маса на Ozzio, предлага Nido.

В допълнение...

Помислете внимателно за източника на светлина в помещението. Класическата композиция е едно едроформатно осветително тяло, разположено над масата, но можете да добавите и допълнителна светлина от стенни аплици, или свободно стоящи лампи. Традиционно масата в трапезарията е разположена върху килим, но можете да постигнете интересен стилев ефект в помещението ако изберете по-нестандартно разположение на килима спрямо масата.



Маса Antiqua на Natisa Design. Предлага Верде Интериори

Маса AVALON - плот със структура цимент и дървена основа, лакирана в черно. Стол YORK - основа дърво, лакирано в черно и тапицيريا в еко-кожа. Предлага Mebeli.net



Интериорен текстил на Arfelt, предлага Decor Collection



Маса Setis на Gautier



Маса MERGE - структура и крака в орех и мраморен плот. Кресло INDIRA - тапицирано в плат с нагъната облегалка, крака в матов сив лак. Предлага Mebeli.net

Остава само да подберете красиви чинии и прибори за вашата трапезария и да поканите гости за едно незабравимо събиране. Успех!

ЕДИН МОДЕРЕН ПРОЧИТ НА КЛАСИЧЕСКИ СТИЛ В ИНТЕРИОРА



Design studio

Дизайн студио „Арткорт“
www.artcourt.net
е-майл – office@artcourt.net
адрес: гр. София,
ул. Георг Вашингтон 10
тел: 02/983 1309
Фотограф: Антон Шавльов
Текст: Мариана Симеонова
Проектанти:



Елена Гюмишева



Мариана Симеонова



Светослав Йорданов



Нежната линия на мебелите с лек класически привкус изпъкват, стъпвайки на живописния паркет и семплите стени. Текстилите са в пастелни премерени цветове в обща мека гама за тапицери, завеси и килими.

Заданието: От многостаен апартамент с малки квадратури на помещенията да се създаде усещане за лукс и комфорт с големи отворени пространства. В този проект изискването е постигнато на нежна, изчистена и ефирна линия с лек класически привкус. Стил, който внася спокойствие и елегантност, с овладян детайл без натрупване на множество орнаменти. Основният похват са правите форми, носещи чувство за чистота, свобода, въздушност и простор.

Стените и част от мебелите са изпълнени с еднакви декоративни профили, боядисани в един и същи цвят за да прелеят между различните повърхности без да създават граница между тях. Идеята е големите обеми-мебели, като порт манто, кухня и гардероби да се слоят със стените и да подчертаят търсената изчистена визия за постигане на максимална хармония в пространството и създаване на илюзия за празни стени, облицовани с ламперия. Зад тази, "ламперия" всъщност има всичко необходимо за един дом. Видимите мебели, контрастират на този спокоен фон с по-тъмните си цветове. Център на композицията е камината, облицовката, на която е изпълнена по индивидуален проект. Дизайнът ѝ е в синхрон с общото звучене на интериора - с прави, отчетливо изразени линии. Над камината централно е разположен телевизора, който дискретно е скрит зад огледало с нежна сребриста рамка. Идеята е да се подчертаят елегантността и изчистените линии на интериора. Встрани от камината е разположен стилизиран елемент от фасетирани малки огледала с централна ниша. Това е всъщност шкаф за чаши с 6 бр. врати, които благодарение на облицовката разграфена

на квадрати отново създава илюзията за цял обем - скулптура. Целта да "скрием" от погледа излишното, не свършва до тук. Тъй като заданието включва запазване на максималната височина на помещенията, за цялата ОВК инсталация и трасета трябваше да намерим подходящи невидими зони. Една от тях е пространството над кухнята, която от своя страна също да е скрита. Това беше едно от предизвикателствата. Постигнахме го с механизъм с големи врати прибиращи се странично в корпусите. Така основната функционална кухненска част визуално изчезва, а външната и визия се превръща в стена, облечена с ламперия. Вграденият хладилник и част от шкафове се използват независимо с нормално отваряне извън централно затварящата се зона. В разстоянието между кухнята и тавана посредством корнизата успяхме да скрием и линейните дифузори-тънки решетки за нагнетяване и засмукване. Всички ключове и контакти са позиционирани точно в ъглите на декоративните рамки по стените и не случайно ги подбрахме с хромирани рамки. Целта е да се постави своеобразен акцент и присъствие на огледалните повърхности на различни



Трапезарията е разположена в своеобразен кът, на фон от нежни бели стени и ламперия в същият цвят.

Вградените мебели са изпълнени по индивидуален проект от "ASSEMBLE GROUP". Масите, столовете и меката мебел са на италианския производител "SELVA". Подовата настилка-трислоен паркет е от "NS parquet".

Осветителните тела са на италианската фабрика "Ideal Lux". Камина от "ART PRO". Текстили от "Astela Home". Гранитогрес "Sant Agostino". Смесители за вана, мивки и душ "Bugnatesse", Санитария "Catalano". Вана "Riho".



Ламперия, която крие зад себе си кухня, когато се отворят централните части, които се прибират в две ниши странично, така че да се ползва свободно. На пръв поглед кухнята изглежда малка,но си има всичко-фурна, котлони, аспиратор вграден в горен шкаф, мивка и миялна, чекмеджета и шкафове за посуда.



Целта е да се постигне едно общо усещане за простор и светлина на широки площи, както и внимателно фокусиране в зоните, използвайки съвсем леки акценти от тъмна дървесина в детайли от мебелите.



точки в пространството. Подовите цокли са полиуретанови и боядисани също в цвета на стените, така че да се постигне визуално увеличаване на височината. Отоплението е решено с подови конвектори, отново вградени, а решетките са изпълнени в цвят по мостра от пода. Настилката е трислоен паркет "шеврон" орех, който внася допълнителна изискана атмосфера. Естествената му красота се простира на голяма свободна площ и осветена от слънцето прелива в различни нюанси. Интериорните врати са модел тип тапетни и дори стенните рамки и подов цокъл се проектират върху тях, така че да не прекъсват общата визия. Спалнята е решена в същата концепция,но тук внесохме и малко по-топъл цвят в текстила. Подчертано заложихме на прави и фини детайли. Материалите са МДФ-боядисан в мат и цвят повтарящ стените, полиран иннокс-хромирани детайли в мебелите и разбира се малко тъмни акценти. Огледалото центрирано в средата на гардероба, отново крие телевизор отзад и всичко е вградено в една равнина. Само една прорязана зона в горната част издава, че и тук сме скрили шлицовата система на вентилацията.

Мебелите с нежна линия и лек класически привкус изпъкват на фона на живописния паркет и семплите стени. Текстилите са в пастелни премерени цветове в обща мека гама за тапицерии ,завеси и килими.



Спалнята е решена в същата концепция, като за гардероба приложихме аналогична идея да постигнем визия на стенна ламперия, елегантно преливаща в стените и интериорната врата, със същите рамки и цвят. Целта е постигане на финиш и декор без прекъсване в обемите. Само лампите и текстила имат по-контрастни тонове за балансиране на бялото и допълнителен уют. Огледалото крие отзад телевизор, а специално проектирани релефи от огледален инокс в дизайна на конзолни масички и шкафчета допълват това луксозно звучене и стил.



Банята е изпълнена на голяма площ, оформена зад стъклена витрина, изцяло естествено осветена и създаваща комфортна изчистена визия. Разделена е на няколко зони. Най-външната, отделена на ваната тип "басейн", е разположена в близост до остъклението и създава търсеният уют с отворена гледка. По-навътре е разположена душ зоната, а тоалетната е отделна затворена със стъклена врата клетка.

Отново с идеята за общи покрития, за под и стени използвахме еднакъв широкоформатен италиански гранитогрес, като на стените е полиран за придаване на по-луксозно излъчване. Плотът за мивките е от камък с рисунък много близък до този на плочите, а над него има конзолен рафт за допълнително удобство. Осветлението е изцяло скрито и вградено под борда на ваната и частичните предстени, както и по целият периметър на помещението зад таванен корниз. Единственото видимо осветително тяло е това над мивките, което е с акцентен огледален финиш и семпъл дизайн.

Така цялостната концепция за хармония на форми и цветове е пренесена във всички пространства с меко, топло усещане и пастелни нюанси, пресъздаващи естествена среда, без натрупване на излишен детайл. Основната цел в разработката на този интериор бе постигането на спокойствие, уединение и чувство на душевен мир, в които да се потопиш след забързаното ежедневие, като един своеобразен начин да се откъснеш от всичко крещящо и натрапчиво и да се отдадеш на абсолютен релакс.



Банята е светла и просторна, разделена от спалнята с голяма стъклена витрина. Отново решена в светъл цвят като естествено продължение на стените. Няма цветни контрасти, а само подчертаване на линиите посредством скрито осветление под борда на ваната, на таваните и в частични стенни елементи.



Класически дизайни, решени в шотландски карета, рибена кост и райета са изключително подходящи за всеки един интериор. Предлага Велекс

Интериорният текстил през зимата – топлина и уют

Текст: Миряна Малчева

През студените месеци винаги ни се иска да ни е по-топло и по-уютно. Идиличната картина на удобен плюшен диван, меко одеяло и пухкави възглавнички пред камината, а на вълн вали ли, вали сняг, е една от най-обичаните през зимата. Това е лесно постижимо разбира се. Просто трябва да поберете правилния интериорен текстил.



Щора Versailles Mushroom от Камах



Стилстрой Трейдинг ви предлага широка гама интериорен текстил и можете да намерите червения нюанс, който най-добре отговаря на вашия стил.



Интериорен текстил колекция VENETIAN на PT



Зимен интериорен текстил от Decor Collection

Като цяло, може би заради по-оскъдната дневна светлина, през тази част на годината са предпочитани по-приглушени, тъмни цветове. Небесно синьото отстъпва място на нюансите на дълбокото море, а лимоненото жълто – на по-спокойните отблясъци на старо злато.



Зимен интериорен текстил от Decor Collection



Интериорен текстил колекция CHIC на PT



Зимен интериорен текстил от Decor Collection



Щора Cherry Blossom Serenity от Kamax



Кожени одеала на Ivano Redaelli, предлага Верде Интериори



Класиката за декорация на дома е много добър избор за Коледа. Нека облечем домовете си с нови завеси, покривки, възглавници, аксесоари, като изберем топли и свежи нюанси. Стилстрой Трейдинг ви предлага широка гама от тъкани с различни качества, композиции и текстури



За вашата домашна коледна визия допринасят празничните принтове, които могат да се превърнат в идеално допълнение към вашия сезонен декор. Предлага Велек



Кожени одеала на Ivano Redaelli, предлага Верде Интериори

Особено популярни са натуралните, природни багри на естествените материали – неизбелена вълна, естествен памук. Тези пастелни цветове могат да служат като прекрасна фонова рамка на малки декорации, като кадифени възглавнички например. Целта е да се създаде спокойна, уютна атмосфера, която обаче не е лишена от шик и блясък.

Тежките сатени и естествени коприни имат силно присъствие в интериора през зимата, наред с естествения кашмир и винаги актуалното кадифе. Заложете на плътни материи с дълбок релеф и дискретен, сатениран блясък. Ако предпочитате шампи, нека те да са по-дребни, геометрични или плавни линии, мотивите трябва да са ретро, с дизайнерски интерпретации на кралски лилии и хералдически елементи.

ЗИМНА РОМАНТИКА В ПЛАНИНАТА



Студио Ши Декор
shedecorcenter.info
 Фотограф: Атанас Згурев
 Дизайнер: Десислава Ананиева
 Ши Декор Център
 Текст: Миряна Малчева



Десислава Ананиева

Екипът на Десислава Ананиева и Ши Декор Център обзавежда жилище в планината, изпълнено с усещане за топлина и любов към ските преди началото на зимния сезон.



Поглед към дневната.



Стените са декорирани тематично.



Кухнята.



Апартаментът е с разгъната площ от 63 кв.м и се намира близо до Банско, в нов жилищен комплекс. Както локацията, така и оформлението му говорят за любовта на собствениците към планината, зимните спортове и снежната романтика. Жилището е на две нива, на долния етаж е разположена дневната зона, включваща дневна и приобщена кухня, антре и баня, а на втория – зона за почивка с шкафове за съхранение. На интериорния екип се налага да преобрази жилището в изключително кратки срокове, поради което обзавеждането е предимно стандартно, от водещите мебелни магазини. Въпреки това, с помощта на много фантазия и изкусно подбран интериорен текстил, резултатът е уютен и романтичен ваканционен апартамент в алпийски стил.



Стълбището води към втория етаж със спалнята.



В дневната е монтирана камина, която да допринесе за домашния уют, а като декорация на стената са добавени оригинални винтидж ски, илюстриращи любовта на собствениците към зимните спортове. Всеки детайл в апартаментата е внимателно изпитан, дори електроуредите при кафе бара, са избрани с ретро визия и в червено като акцент.



Спалнята е декорирана тематично с прекрасен фото тапет.



Интересното решение с полуетажа превръща спалнята в уютен и светъл кът.



На втория етаж спалнята е декорирана с красив фототапет, като снежните върхове отварят пространството и създават своеобразна връзка между пространството вътре и красивата планинска природа на вън.



ДИЗАЙН В БАНЯТА

Текст: Ирина Станоева

2020-та година е изключително интересна за дизайнерските тенденции при смесителите и мивките. Различните модерни силуети и форми изобилстват в колекциите на водещите производители.



Мивка Lantic Balda на Krion.
Предлага Ele Ceramica



Обзавеждане за баня на LivIt, предлага Верде Интериори

Мивките корено се различават от традиционната, добре позната форма. Докато преди няколко години на пазара все още се предлагаша класически форми, сега модерните тенденции са овални, плитките елипси или окръжности, уголемени правоъгълници. Силуетите са олекотени и изчистени, излезлия преди няколко години „тънък ръб“ при фаянса продължава да е много актуален. Отворът към сифона задължително е в цвета на мивката, като за предпочитане е той да е покрит с капаче, подходящо си с

цялостния дизайн. Умивалниците с овална форма на купа преживяват своя ренесанс, като сега са доста по-компактни и често пъти за изработката им е избран естествен или синтетичен камък. Те задължително се монтират върху плот, който за предпочитане е от естествена дървесина или визуално имитира дърво. Модерните покрития са в двете противоположности – или огледален блясък или дълбок, плътен мат, който подчертава материала и създава усещане за лукс и непреходност.

Мивки серия CODE,
предлага NIDO



Мивки на Lithea,
предлага Dada Interior Showroom

Мивка и шкаф на Riho,
предлага Верде Интериори



Мивки на Salvatori,
предлага Dada Interior Showroom



Колекцията GROHE Grandera™ съчетава в себе си едновременно нотки на една отдавна отминала епоха и в същото време модерна чувствителност, комбинирайки най-високите стандарти за качество и майсторска изработка с любов към детайла и комфорта



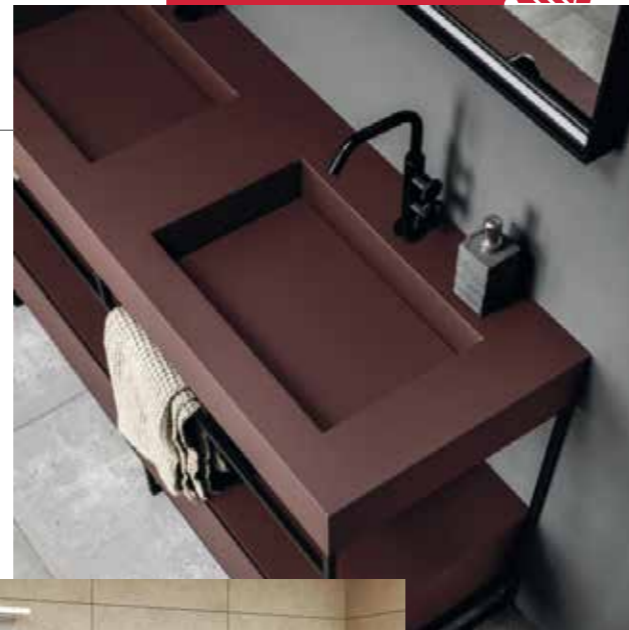
Мивка Rigo на Krion.
Предлага Ele Ceramica



Смесителят GROHE PLUS създава вълнуващ, архитектурен силует, идеален за иновативни бани

При смесителите също се наблюдават интересни модни тенденции, най-вече в покритията. Актуални са злато, сребро и матово черно. Не е задължително да съчетавате умивалниците – купи със стоящ смесител, според дизайнерите те чудесно си подхождат и с монтиран в стената, особено с моделите, при които чучурът е отделен от ръкохватките. Интересно е да се отбележи, че дори тук има нови тенденции – все по-популярни са смесителите за повече от един отвор, при които класическите ръкохватки от двете страни на чучура са заменени от единичен контролер за температурата и силата на струята. Смесителите с по-нестандартни форми и дизайн задължително са издържани в класическото за тези изделия сребристо покритие, за да се постигне елегантна и хармонична визия.

Мивки серия CODE,
предлага NIDO



Водещите дизайнери, определящи тенденциите при смесителите и мивките в банята, се стремят да наложат по-изчистена и съдържана модерна визия, която да е прекрасно съчетание между лукса и практичността на най-иновативните технологии.



Обзавеждане за баня серия Криси от Висота



Мивка Lantic Balda на Krion.
Предлага Ele Ceramica



Мивка и шкаф на Riho,
предлага Верде Интериори

МИНА 55 PVC

Горен шкаф - с две огледални асиметрични врати, с панти за плавно затваряне и един подвижен стъклен рафт.
Долен шкаф - окачен, с две асиметрични врати, с панти за плавно затваряне. С порцеланова мивка.
Материалът PVC от който изработваме нашите мебели е с плътност 0,55 и дебелина 15 мм и 18 мм.



ВИВИ 60 PVC

Горният шкаф е с две огледални врати с плавно затваряне и с един подвижен стъклен рафт.
Долният шкаф е окачен, с две врати с плавно затваряне. Колоната е окачена с една врата с плавно затваряне и два подвижни рафта. Може да се монтира с ляво или дясно отваряне.
Материалът PVC от който изработваме нашите мебели е с плътност 0,55 и дебелина 15 мм и 18 мм.



Модерното обзавеждане за баня, изразено чрез материали, цветове, функционалност и форми, прави "Висота" проводник на съвременния стил. Стил, в който фините линии се постигат чрез умело комбиниране на авангардни технологии и най-високи стандарти за качество в производството на интериорни решения. Защото стремежът към съвършенството, закодиран в името на фирмата, е и един от най-високите приоритети на екипа.



ЛОРЕНА 60 PVC

Горен шкаф - с една огледална врата, с дясно или ляво отваряне и с два статични огледални панела с вградено вертикално LED осветление. С един подвижен стъклен рафт.
Долен шкаф - с две симетрични врати, с панти за плавно затваряне и се предлага в два варианта: **окачен** и **на крака**. С порцеланова мивка. Материалът PVC от който изработваме нашите мебели е с плътност 0,55 и дебелина 15 мм и 18 мм.

ЛИЛИ 60 PVC

Горният шкаф е с колонка отляво или отдясно и огледало с козирка с LED осветление и един подвижен рафт.
Долният шкаф е окачен с две врати с плавно затваряне. Материалът PVC от който изработваме нашите мебели е с плътност 0,55 и дебелина 15 мм и 18 мм.



МЕЧТА ПОД НАЕМ

circu.
MAGICAL FURNITURE

Проект и снимки:
Circu Magical Furniture & Life Tree
WWW.CIRCU.NET
Снимки:
Circu Magical Furniture, Justin Youens
Текст: Миряна Малчева

Le Grand Jardin е емблематична резиденция в сърцето на основаната през 1679 година историческа винарна Stellenbosch, само на 50 км от Кейптаун. Къщата разполага с шест спални, централа дневна зона, басейн и павилион край него, всичко това обградено от пищни райски градини на повече от 5 акра.



Le Grand Jardin се намира в Stellenbosch, вторият най-стар град в Южна Африка.

Сградата е построена през 1934 година, като сватбен подарък за млада булка и е проектирана от ученик на Сър Хърбърт Бейкър, водещ архитект в Южна Африка в началото на XX век. Под силното влияние на учителя си младият специалист създава къща в характерния за периода стил микс от неокласицизъм и Кейп Дътч. Проектирана с класическа Н-форма, скоро след построяването си сградата се сдобива и със стъклен павилион – зимна градина към едното си крило. Тя е с класическа Викторианска визия и е удачно разположена в близост до вековно дъбово дърво. Декоративни колони и дълбоки веранди, допълват екстериора, а още от входа прави впечатление парадно стълбище облицовано с бирмански тик. Красивите градини са оформени в същия еkleктичен дух, както и самата къща. Отдадена е особена почит на класическата английска чаена роза, в имението са засадени повече от 500 храста. Освен красивите им цветове, радващи окото, техният аромат изпълва въздуха през топлите сезони, деликатно допълван от студените нотки на лавандула и меноли. В комплекса е изграден и био басейн, в центъра на който са насадени водни лилии.



Английските гради и плавния басейн.

Био басейнът.



Именно пищната заобикаляща природа вдъхновява екипа, занимаващ се с реновацията на имението да използва емблематичните тапети на компанията De Gournay и по-специално тяхната райска колекция Aquazzuga, за да създадат своеобразен визуален мост между екстериора и интериора във входното фоайе. Обзавеждането е допълнено с чувственото присъствие на месинг, кожа и кадифе, а за декорации са използвани разнообразни семейни предмети и сантименти.

Поглед от централното фоайе.





Джин-барът е оформен в синьо и украсен с триптих на Lionel Smit.



Къта за игра с RockyRocket.



Мотивът с ракетите присъства и в детската баня.

Особено внимание е отделено на помещенията, посветени на децата. Със своите шест спални, къщата е предназначена за големи и многодетни семейства. Реновиращият екип си поставя за цел да пресъздаде специална, вълшебна атмосфера, близка по естетика до магическия свят на Алиса в страната на чудесата. Стаите на подрастващите изобилстват от ярки, наситени цветове, богато украсена мебелировка и дори космическа ракета, устремена към звездното небе.





Синьо-зелени ананаси на Christopher Farr.



Една от спалните е декорирана с тапети репродукции на Henri Rousseau.



Препратката към райските градини присъства и в останалите помещения на жилището – навсякъде изобилстват ананаси, екзотични птици, разцъфнали цветя.

Екип Tato Architects
Yo Shimada, Akira Yasuda
www.tat-o.com
фотограф: Shinkenchiku Sha
текст: Миряна Малчева



Yo Shimada



Западната фасада

Основното предизвикателство пред екипа на Tato Architects за проектирането на къщата в Осака, е ограниченото пространство. Yo Shimada и Akira Yasuda си поставят за цел да изследват възможностите на пространството, вдъхновени от естествените земни образувания в пещерите. Те залагат на отворено пространство, което е разделено от няколко полу-етажа, обособяващи различните зони. Концепцията е да се създаде усещане за уголемено пространство на ограничена квадратура, с лесен достъп както до покрива и терасата, така и до наземните нива.



Поглед към трапезарията и кухнята

КЪЩА ТАКАДЦУКИ – ФУНКЦИОНАЛНАТА ПЕЩЕРА

Къщата в Такадцуки не е първия подобен проект на екипа, те първоначално експериментират с друга подобна сграда, в Миамото. Тук обаче те доразвиват идеята – различните полуетажи са много по-функционални, позволяващи разнообразна употреба, включително като бюро или полица за съхранение. Предимството на този вид конструкция е, че тя позволява да се създаде стабилна връзка между функциите на обособените пространства.



Поглед към кабинета от към входа



Нивата на кабинета и трапезарията

Дневната





Толалетката е оформена с месинг и може да остане напълно скрита чрез затварящата се врата

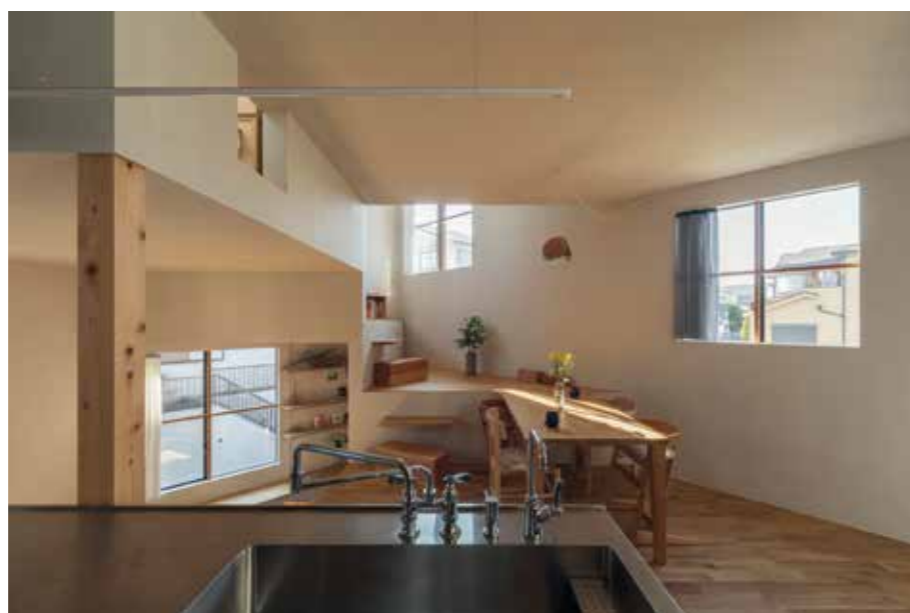


Една от стаите

Поглед към банята от към кухнята



Противно на очакванията, строежът на къща с подобна архитектура е изключително евтин – една от определящите предпоставки на проекта е малкият бюджет. В едно с малкото пространство и ограничението откъм красиви гледки в заобикалящата я среда, къща Такадзуки е едно своеобразно архитектурно бижу, неслучайно ласкаво наричано „къщата със седемнадесетте ъгъла“.





Банята е видима от терасата на покрива

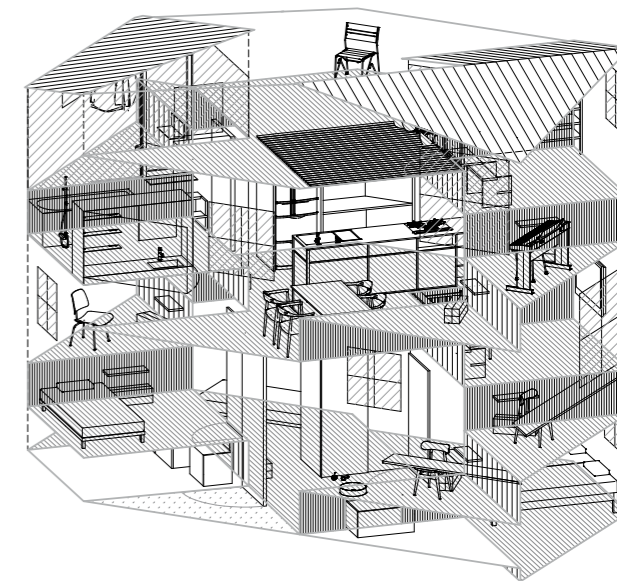
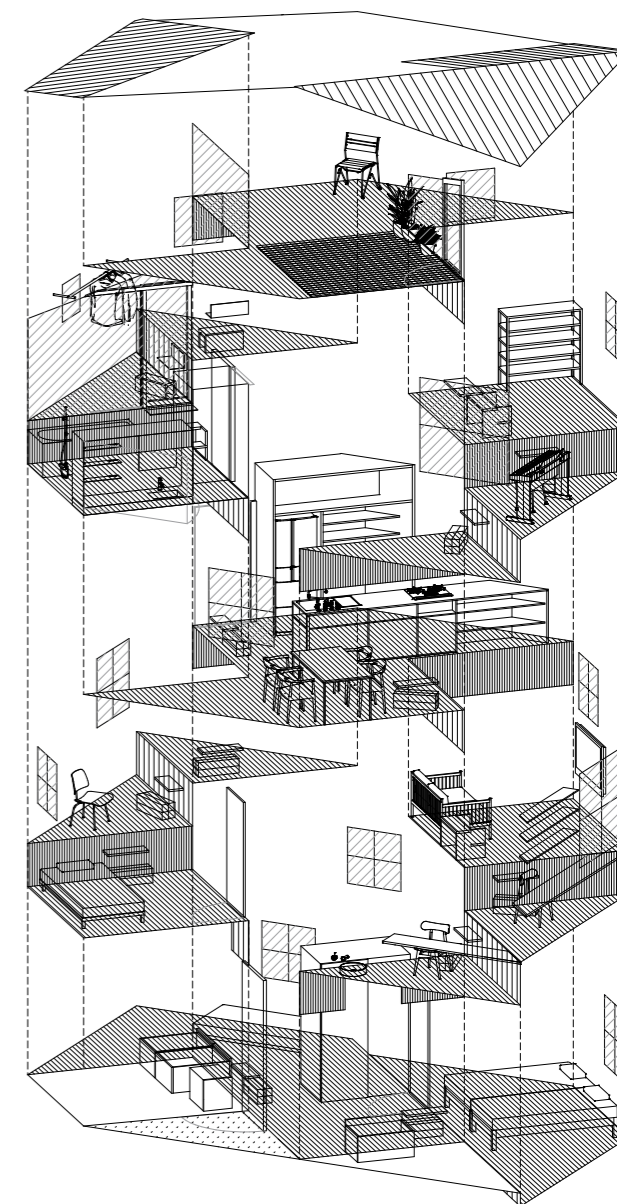
Част от покривната тераса



Банята

Основата на сградата е правоъгълна до първото ниво, което е извъртяно под ъгъл 45°. Простите наслагвани геометрични форми създават нестандартно и практично вътрешно пространство. Вътрешните полунива са издигнати и следват логиката на две противоположни спирали, което допълнително засилва асоциацията с природните форми на пещера. Започващи от различни точки на приземния етаж, те се срещат в подпокривното пространство, за да се обединят в тераса.

Изцяло изработена от дърво, къщата перфектно се вписва стилово в типичната архитектурна среда на предградията, но същевременно предоставя едни по-нестандартни и разкрепостени условия за живот.





Home office решение, серия ADDICT на Gautier

ЗА МОДЕРНИЯ ОБЛИК НА РАБОТНАТА СРЕДА

Текст: Миряна Малчева

Навремето една приятелка ми казваше „Тристайният апартамент става за двойка без деца – дневна и спалня, но все пак ще се наложи да делиш кабинета с половинката си“. Добре де, а какво се случва, ако имаш деца? Ами ако и бабата живее със семейството? Ако апартаментът е двустаен и си хоум офис от началото на април?

Благодарение на коронавирус пандемията сме изправени пред една съвсем нова ситуация, към която трябва да се адаптираме, и то бързо. Собственият ни дом, в който винаги сме се старали да не пренасяме работата вечер, сега е нашето ежедневие, в което трябва да сме съсредоточени, креативни и продуктивни.



Модулен диван
Mr. Jones от
Булгрес



Работно бюро от Norm.
Предлага Верде Интериори.

В повечето случаи „работата от къщи“ представлява работа пред компютър. Следователно, най-важното е да си осигурите бюро и стол. Препоръчително е бюрото да е само ваше и да не се налага да го разчиствате в края на деня, за да можете да си създадете нормална работна обстановка за другия ден. Особено подходящи са тъй наречените секретери. Те са компактни, с чекмеджета и отделения, често пъти горната част се състои от библиотека или полици, на които можете да държите документите си. Предната работна част може да е сгъваема или неподвижна, с шейна за клавиатура и допълнителни чекмеджета. Предимството на този тип работни бюра е че са компактни и функцията им е строго дефинирана, а основният им недостатък е, че са единична, мебел, която не може да се трансформира. В момента много фирми предлагат различни модерни интерпретации на класическия секретер, с елегантна и ергономична визия. Ако сте почитатели на класическия стил, на пазара се предлагат както и истински антики от благородна дървесина, така и достъпни ценово реплики.



Работен
кът VIOLA
от NIDO



Бюро Luxury Champagne от KARE

Вторият по важност елемент е столът. Избирайте го изключително внимателно, най-вече според личното си усещане за комфорт. Независимо дали е с подлакътници или без, препоръчително е той да е с тапицирана седалка и с ергономичен дизайн. Опционално е да може да се прибира плътно към бюрото след работа, за да не заема много място.



Офис
столове
от KARE



Работен кът LUCA от NIDO



Работни мебели на
Kastel, предлагa Dada
Interior Showroom

Работно бюро и стол на i4Mariani,
колекция Нара. Предлага Верде Интериори



Разложете бюрото близко до естествен източник на светлина, най-добре пред прозореца, за да можете да се любувате на гледката навън, в кратките промеждутъци между различните дейности. Ако бюрото е под ъгъл спрямо прозореца, ориентирайте го така, че светлината да пада комфортно спрямо пишещата ръка. Въпреки че съвременното изисква предимно работа с дигитални документи, все пак понякога се налага да се водят бележки и не е необходимо да си напрягате очите. Задължително подберете и локална светлина, настолна лампа, която да осигури допълнителна работна светлина.

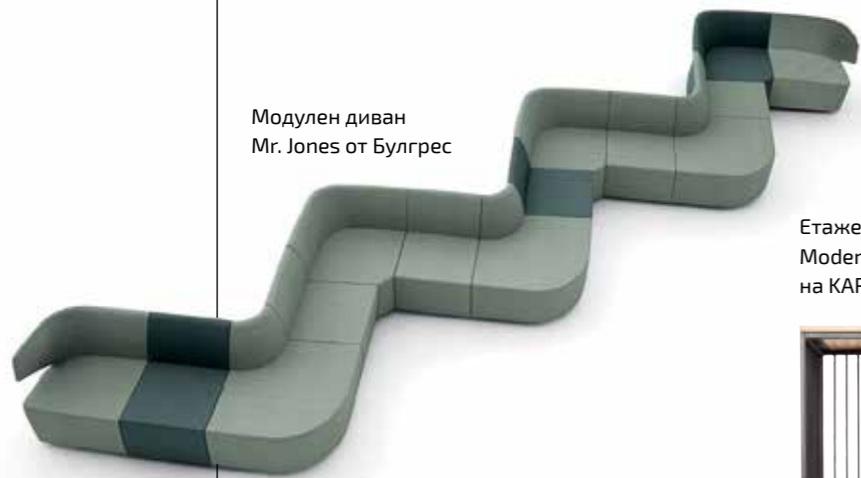


Етажерка Bow на Natisa Design.
Предлага Верде Интериори

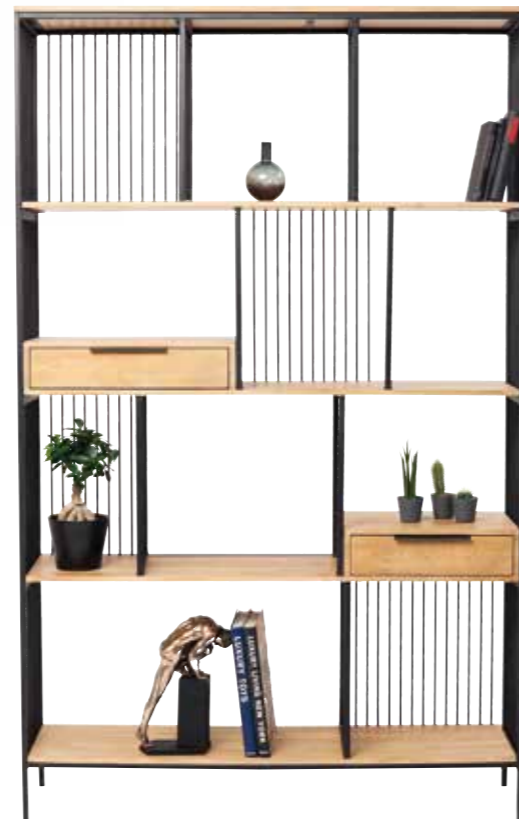


Работно бюро от Norm. Предлага Верде Интериори

Модулен диван
Mr. Jones от Булгрес



Етажерка
Modena
на KARE



Работен кът Federico от NIDO



Работно бюро от Norm.
Предлага Верде Интериори



Стенен
часовник
Luxembourg
от KARE



Стенна
етажерка
Snail silver
от KARE



Home office решение, серия ADDICT на Gautier

Можете да добавите към работното място етажерки, стенни шкафове или кантонерки. Ако бюрото е разположено срещу стена, декорирайте я с красива картина, на която да се спира погледът ви. Помислете за цветове, които ви карат да се чувствате активни и ползотворни, добавете сувенир или скъп спомен за повдигане на настроението.

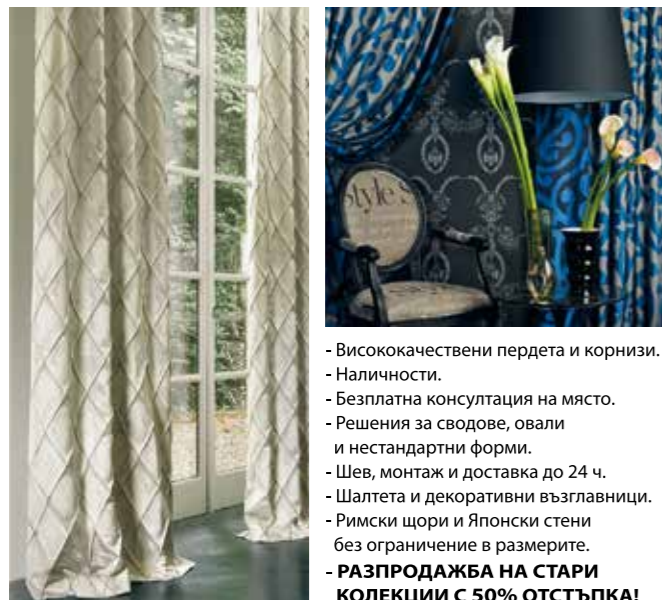
Организацията на работата от къщи не е трудна задача стига да разполагате с пространство. А след края на кризата, когато се завърнете в офиса, можете да помислите да преобразите мястото в хоби кът за творчество и креативност.



Работно бюро и стол на Midj, колекция Master.
Предлага Верде Интериори

DECOR COLLECTION

HOME TEXTILE



- Висококачествени пердета и корнизи.
- Наличности.
- Безплатна консултация на място.
- Решения за сводове, овали и нестандартни форми.
- Шев, монтаж и доставка до 24 ч.
- Шалтета и декоративни възглавници.
- Римски щори и Японски стени без ограничение в размерите.
- **РАЗПРОДАЖБА НА СТАРИ КОЛЕКЦИИ С 50% ОТСТЪПКА!**

Директен внос от Германия, Испания и Италия.

Магазин "DECOR COLLECTION"

Адрес: гр. София, ул. "Г. С. Раковски" 178 (на ъгъла с ул. "Л. Каравелов") тел.: 02/9867497,
e-mail: office@decorcollection.net, office1@artdecorbg.com,
бул. Княз Ал. Дондуков 48, тел.: 02/4238470, e-mail: office2@artdecorbg.com

www.artdecorbg.com

ART & DECOR

ПЕРДЕТА · КОРНИЗИ · ЩОРИ · АКЕСОАРИ

В CLEAN е фирма с дългогодишен опит и квалифициран екип.
Повече от 10 години работим в сферата на почистването:

- Почистване и поддържане на сгради, домове, офиси и др.
- Озеленяване на дворове, градински тераси, терени и др.
- Хамалски услуги
- Доставка на консумативи
- Абонаментни услуги
- Снегочистване



Адрес: гр. София, кв. Белите брези
ул. Хаїдушка гора 26
Телефон: 0893 481 884, 0893 481 617
Email: office@bclean-bg.com



Висококачествени
употребявани антични мебели

от XVII – XX век

Внос от Франция, Англия, Белгия и Холандия



гр. Бургас
комплекс "Славейков" бл. 160
(срещу МОЛ Галерия)
тел.: 0888512479; 056/823838
e-mail: antikbs@abv.bg
skype: antikbs

Antique House

www.antiquebg.net

шерита | М
професионално почистване

РАБОТИМ ЕФЕКТНО, ЧИСТИМ ПЕРФЕКТНО!

ПРАХ
ДЪВКА
МИКРОБИ

Дори всичко да изглежда чисто, ние виждаме и малките детайли

София, ул. "Искър" №65/ 02 983 28 28/ 089 99 000 10/
www.sheritam.com/ contact@sheritam.com

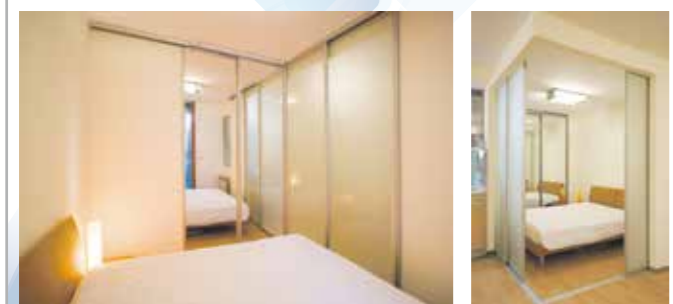


SOGAL



- Цялостно обзавеждане по индивидуален проект за дома, офиса, хотела.
- Обзавеждане на кухни, бани и антре
- Спални и детско - юношески стаи
- Вградени гардероби, гардеробни стаи
- Портални плъзгащи се врати
- Новите системи плъзгащи врати от SOGAL
- Преграждане на помещения

портални плъзгащи врати за сепариране на пространства в интериора, система на плъзгане от KOMANDOR, сатен огледало, мат стъкло и огледало в алуминиева рамка



NEGOVA STYLE
мебели и обзавеждане с плъзгащи врати

НЕГОВА СТИЛ

Шоурум гр. София,
ул. „Пиротска“ 85
тел. 02/929 37 31
e-mail: negova_style@yahoo.com
www.negova-style.com

SOGAL

Мебелен салон: София, Студентски град
ул. „Никола Габровски“ 110,
тел. 02/421 11 87
office_sogal@yahoo.com
www.sogal-bg.com

АДРЕСИ НА ФИРМИТЕ В ТЕМИТЕ

БУЛГРЕС

София
бул. "Симеоново шосе" 93Б
Бургас, ул. "Одрин" 15
www.bulgres.com

DECOR COLLECTION

София
ул. "Г. С. Раковски" 178
тел: 02/ 986 74 97
www.decorcollection.net

ГРЕСИЯ 2 МАГАЗИНИ

БАНЯ СТИЛ
София
бул. "България" 88
www.baniastil.com

GRONE

www.grohe.bg

НИДО

София
бул. „Черни връх“ 120
nido.bg

СТИЛ БИЛД ГРУП

София
Младост 1
ул. „д-р Стоян Чомаков“ 4А

ARCH&DECKO

София
площад "П. Славейков" 1
тел. 0888 63 62 95
a-decko@netbg.com,
www.archdecko.com

INTERIOR DADA SHOWROOM

София
ул. „Иван Денкоглу“ 2
www.dadaprojectstudio.com

GAUTIER

София
ул. „Кюстендил“ 23Б,
ж.к. "Белите брези"

ARTCOURT

София
ул. „Георг Вашингтон“ 3

КАРЕ БЪЛГАРИЯ

София
ул. „Околовръстен път“ 257

ВЕЛЕКС ИНК

София
Бул. "България" 90
02 958 0874

СТИЛСТРОЙ ТРЕЙДИНГ

София
бул. "Асен Йорданов" 6
www.stilstroi.com/bg

ORNAMENTO

359 889 36 86 15
+359 896 41 15 54
ornamento.bg@gmail.com
www.ornamento.bg

ВЕРДЕ ИНТЕРИОРИ

София
бул. "Патриарх Евтимий" 78
www.verdeinteriori.com

ART GALLERY LE PAPILLON

Варна
ул. „Драгоман“ 9
www.artpapillon.com

МЕБЕЛИ ВИСОТА

София
ж.к. "Лозенец"
ул. „Любата“ 4-6

НОНКА

Финландски дървени къщи
София
ул. „Гълъбец“ 5, ет. 6

ELE CERAMICA

СОФИЯ
бул. "Симеоново шосе" 120 А
GPS: 42.637287, 23.334035
ВАРНА
ул. "Никола Вапцаров" 5
БУРГАС
ул. "Гладстон" 27

КАМАКС

kamax.bg

ЩОРИ **СЕННИЦИ**
и перголи

61
МОДЕЛА

23
МОДЕЛА



www.kamax.bg



МРЕЖИ **КОРНИЗ**
против насекоми за пердета

12
МОДЕЛА

1
МОДЕЛ



Фабрика
гр. Тетевен ул. Бели Вит 70
тел: 0678 / 550 05, 555 01
089 985 15 11

Магазин 1

бул. Хр. Ботев 41
тел: 02 953 25 90
089 673 32 70

Магазин 2

бул. Хр. Ботев 153
тел: 02 931 1000
089 667 90 81

Магазин 3

бул. Шипченски проход 17
тел: 02 971 10 16
089 789 81 31

Магазин 5

бул. Сливница 84
тел: 02 821 88 00
089 669 20 69

Магазин 6

бул. Ломско шосе 4-6
тел: 02 936 50 53
089 669 20 68

Магазин 7

кв. Младост 3 бл. 304
тел: 02 974 34 24
089 911 99 28

в нашия сайт - www.kamax.bg - може да намерите
адреси на магазини за щори и сенници в цялата страна